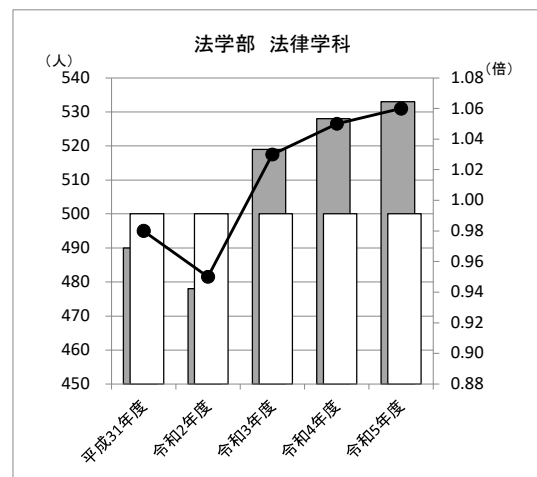
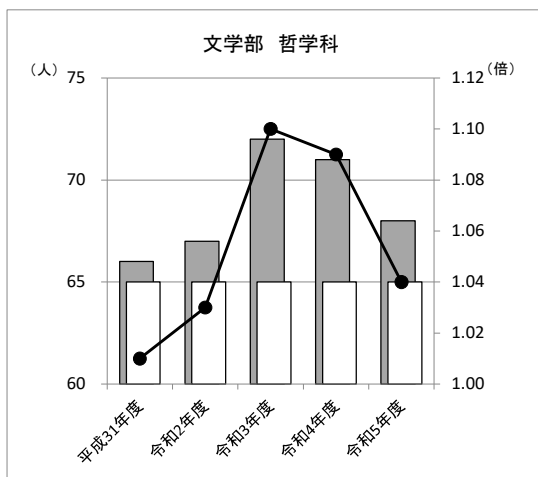
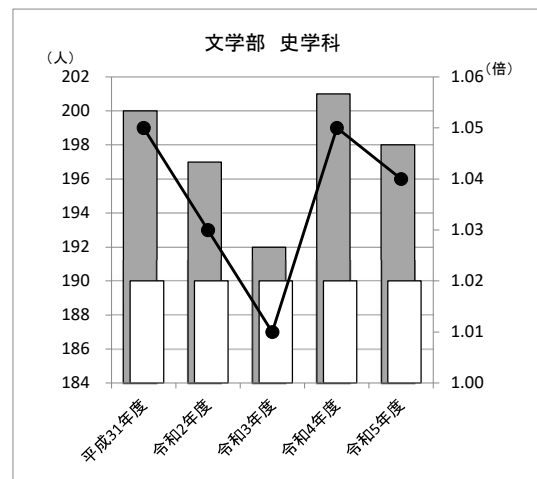
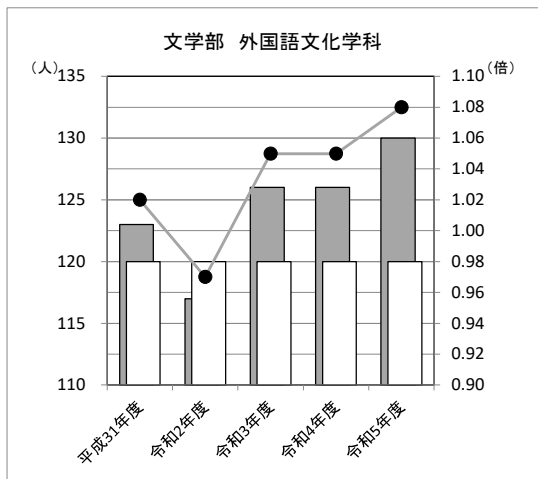
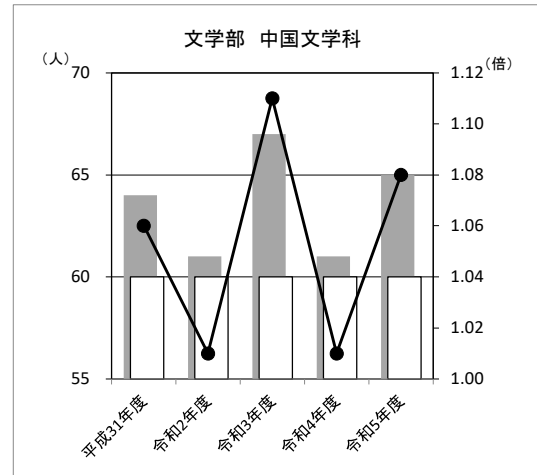
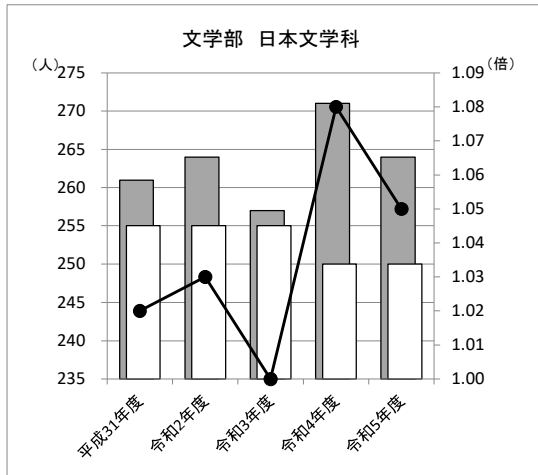
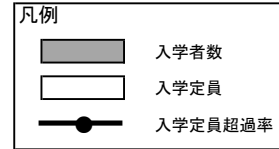


入学者数の推移(平成31年度～令和5年度)

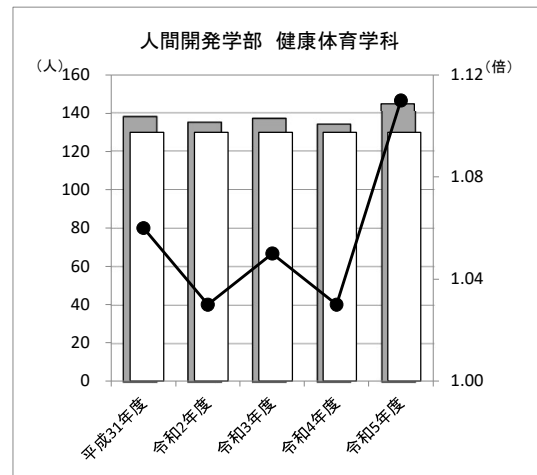
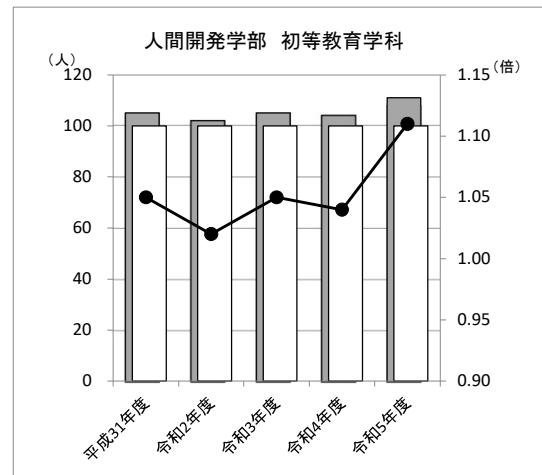
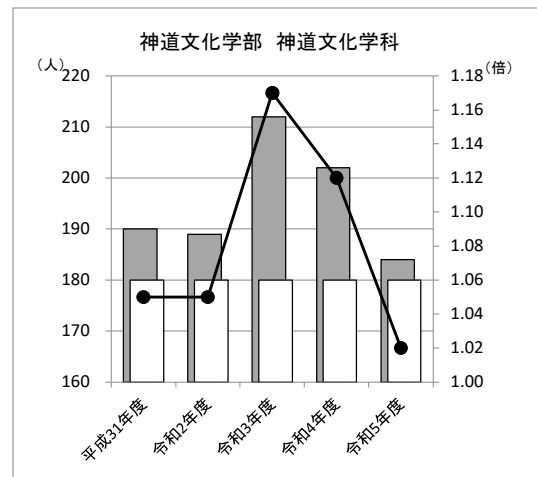
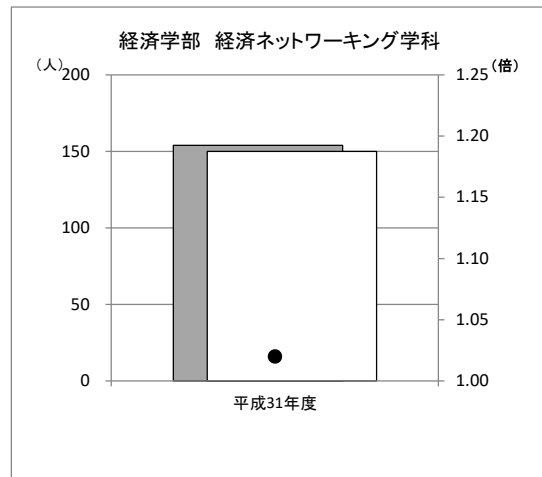
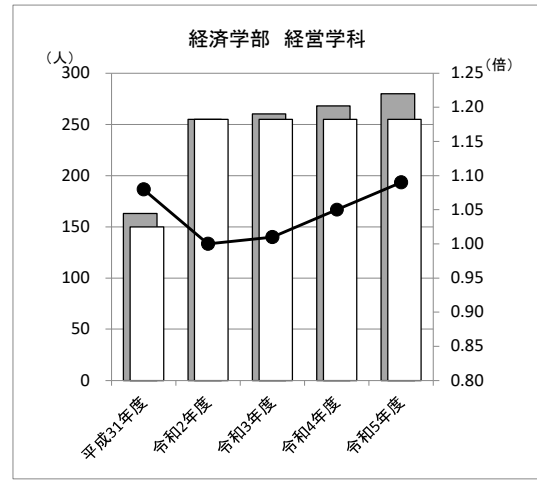
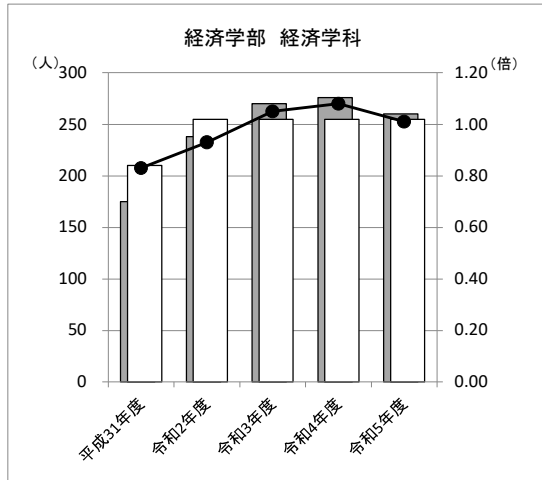
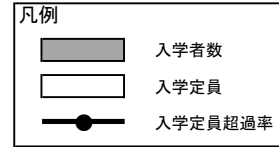
※入学定員超過率は、小数点第3位を切り捨てて算出しています。



もっと日本を。もっと世界へ。

入学者数の推移(平成31年度～令和5年度)

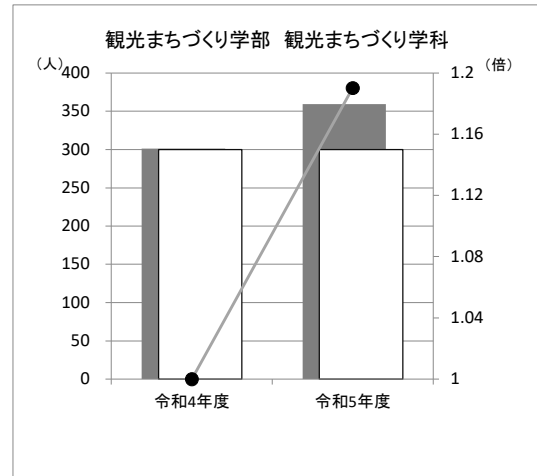
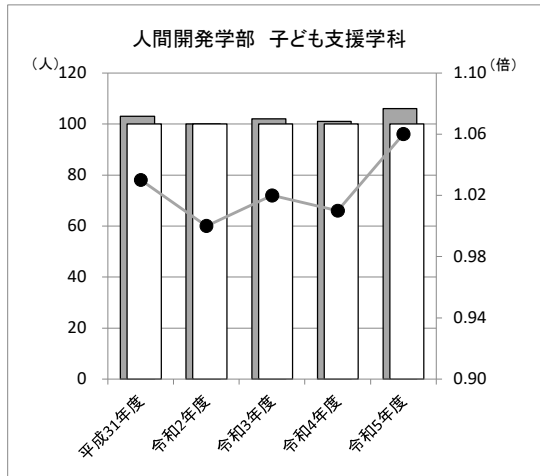
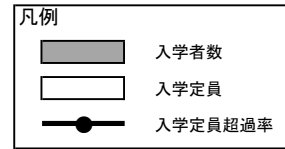
※入学定員超過率は、小数点第3位を切り捨てて算出しています。
 ※経済ネットワーク学科は、令和2年度から募集を停止しています。



もっと日本を。もっと世界へ。

入学者数の推移(平成31年度～令和5年度)

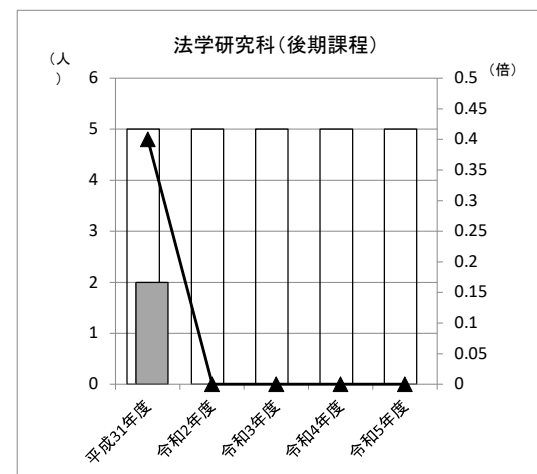
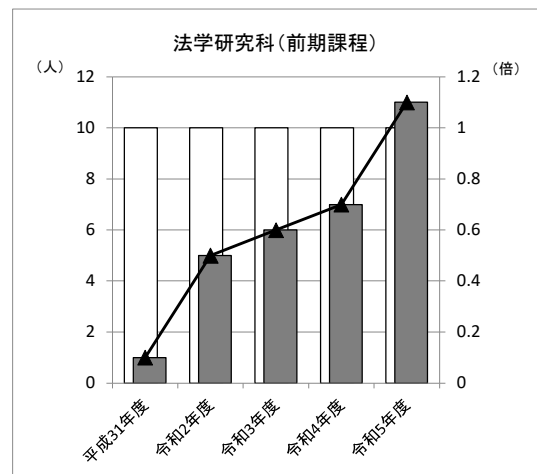
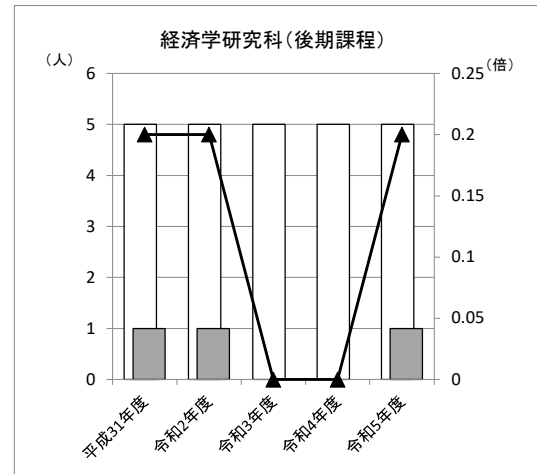
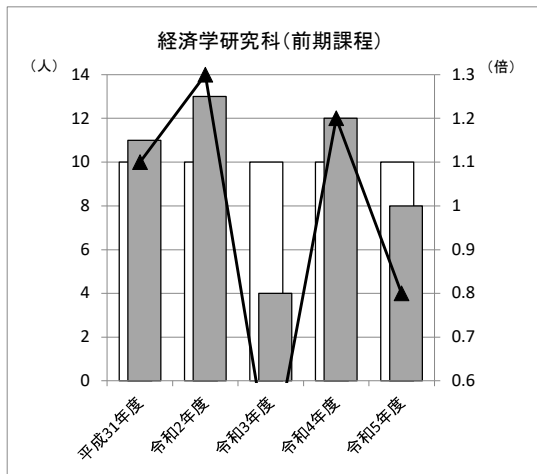
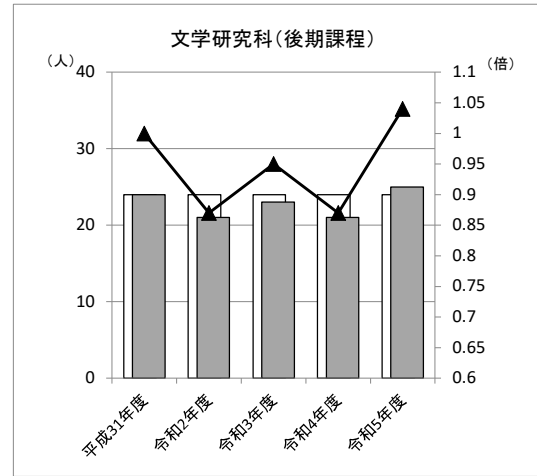
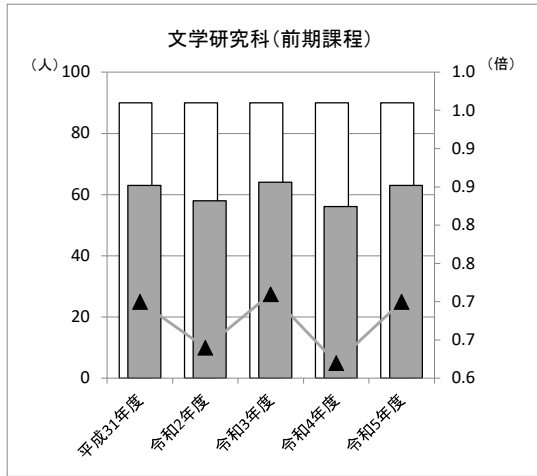
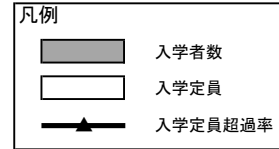
※入学定員超過率は、小数点第3位を切り捨てて算出しています。
 ※経済ネットワーク学科は、令和2年度から募集を停止しています。
 ※観光まちづくり学科は、令和4年度から新規募集を開始しました。



もっと日本を。もっと世界へ。

入学者数の推移(平成31年度～令和5年度)

※入学定員超過率は、小数点第3位を切り捨てて算出しています。



もっと日本を。もっと世界へ。