

第7回学生宗教意識調査

[I] 回答者の概要

1. 回答者

回答者数 5,961名 有効回答 5,759名 (96.6%)

2. 性別

	名	%		名	%
男性	2,737	(47.5)	女性	3,007	(52.2)
			無回答	15	(0.3)

3. 卒業した高校

	名	%		名	%
公立	3,437	(59.7)	大検	30	(0.5)
私立	2,192	(38.1)	海外	44	(0.8)
(私立のうち宗教系)	871	(15.1)	無回答	56	(1.0)

4. 在学している学校の宗教系・非宗教系の別

	名	%		名	%
宗教系	2,733	(47.5)	非宗教系	3,026	(52.5)

5. 学年

	名	%		名	%
1年	2,029	(35.2)	それ以外	8	(0.1)
2年	2,237	(38.8)	無回答	132	(2.3)
3年	943	(16.4)			
4年	410	(7.1)			

6. 大学・専門学校の別

	校数	名	%		校数	名	%
大学	31	5,168	(89.7)	専門学校等	4	279	(4.8)
短大	3	312	(5.4)				

7. 生活形態

	名	%		名	%
親と同居	3,172	(55.1)	その他	241	(4.2)
一人暮らし	1,912	(33.2)	無回答	104	(1.8)
寮	330	(5.7)			

[Ⅱ]身の回りの宗教についての意識・関心

1.宗教への関心

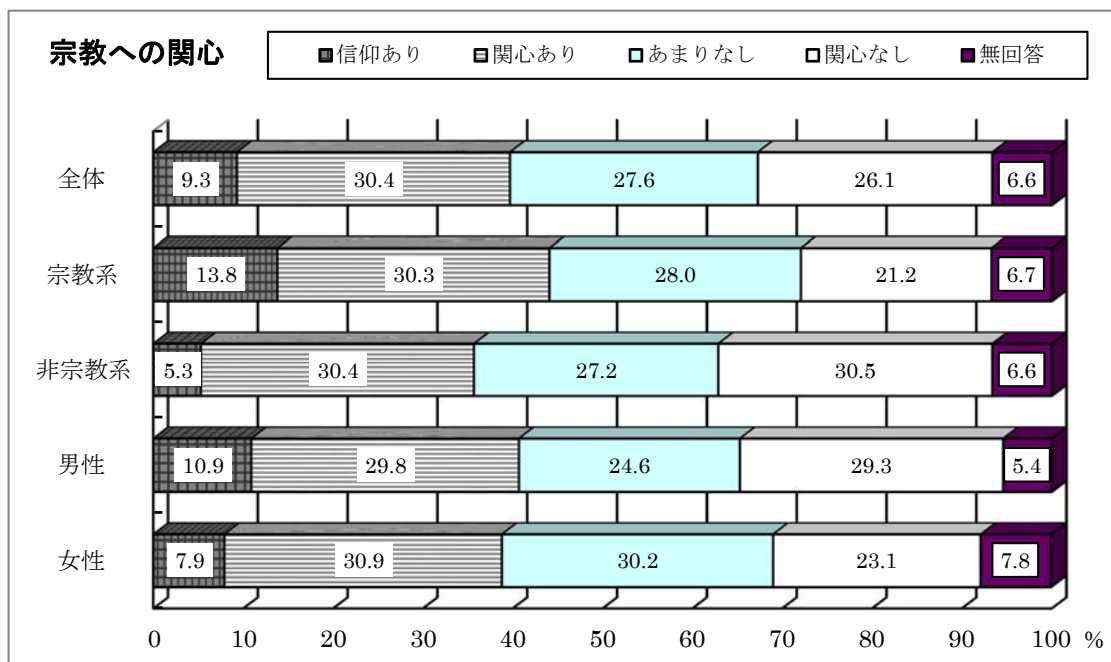
質問「あなたは宗教にどの程度関心がありますか」

	名	%
1.現在、信仰をもっている	537	(9.3)
2.信仰はもっていないが、宗教に関心がある	1,749	(30.4)
3.信仰はもっていないし、宗教にもあまり関心がない	1,588	(27.6)
4.信仰はもっていないし、宗教にもまったく関心がない	1,503	(26.1)
5.無回答	382	(6.6)

・男女別、及び宗教系・非宗教系の別による比較

	[男性]		[女性]		[宗教系]		[非宗教系]	
	名	%	名	%	名	%	名	%
1.	299	(10.9)	238	(7.9)	378	(13.8)	159	(5.3)
2.	815	(29.8)	930	(30.9)	829	(30.3)	920	(30.4)
3.	674	(24.6)	908	(30.2)	764	(28.0)	824	(27.2)
4.	802	(29.3)	696	(23.1)	580	(21.2)	923	(30.5)
5.	147	(5.4)	235	(7.8)	182	(6.7)	200	(6.6)

*宗教を信じている人の割合は、非宗教系で比較してみると、1995~98年までは5%台、1999年,2000年は6%台である。しかし今回はまた5%台となった。関心があるという人の割合は30%台となり、これまでよりやや増えている。

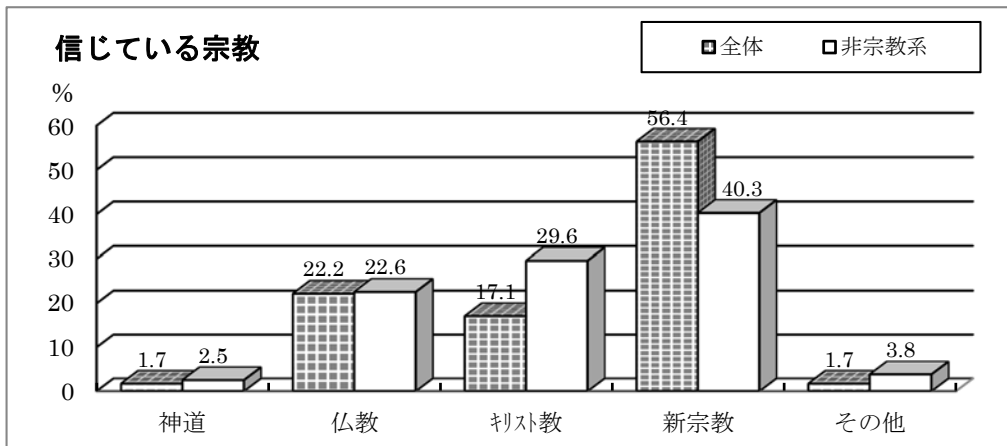


⇒「1.宗教への関心」に「1.現在信仰をもっている」と回答した537名に対する質問(以下①～④)

①信仰している宗教

	名		%	
	名	%	名	%
神道	9	(1.7)	4	(2.5)
仏教	119	(22.2)	36	(22.6)
キリスト教	92	(17.1)	47	(29.6)
新宗教	303	(56.4)	64	(40.3)
その他	9	(1.7)	6	(3.8)
無回答	9	(1.7)	4	(2.5)

[うち非宗教系]



②自分に宗教を勧めた人(複数回答)

名	%	名	%
1.祖父	77 (14.3)	7.職場の人	1 (0.2)
2.祖母	77 (14.3)	8.布教に来た人	3 (0.6)
3.父	157 (29.2)	9.街頭で声をかけた人	1 (0.2)
4.母	201 (37.4)	10.自分から進んで	61 (11.4)
5.兄弟姉妹	9 (1.7)	11.その他	98 (18.2)
6.友人	12 (2.2)	12.無回答	60 (11.2)

*勧めた人としては母親がもっとも多13.いのは、例年と同じである。

③信仰の熱心さ

	名	%
1.熱心である	152	(28.3)
2.普通である	247	(46.0)
3.あまり熱心ではない	103	(19.2)
4.無回答	35	(6.5)

④他人への勧誘の経験

	名	%
1.ない	343	(63.9)
2.二、三人に勧めたことがある	119	(22.2)
3.数人から十数人に勧めたことがある	40	(7.4)
4.十数人以上に勧めたことがある	24	(4.5)
5.無回答	11	(2.0)

* 例年とそれほど大きな違いはない。熱心に他人に宗教を勧める人はごく一部である。

⇒ 「1.宗教への関心」に「2.信仰はもっていないが、宗教に関心がある」と回答した1,748名に対する質問
関心の対象になっているものは次のどれか(複数回答)

	名	%
1.聖書や仏教経典などの宗教書	752	(43.0)
2.宗教を解説した本	595	(34.0)
3.宗教を扱った小説やノンフィクション	509	(29.1)
4.宗教教団や世界の宗教などを扱ったテレビ番組	629	(36.0)
5.神社や仏閣、教会などの見学	803	(45.9)
6.その他	334	(19.1)
7.無回答	29	(1.7)

* とくに目立った変化はない。

⇒ 「1.宗教への関心」に「3.信仰はもっていないし、宗教にもあまり関心がない」または「4.信仰はもっていないし、宗教にもまったく関心がない」と回答した3,091名に対する質問
宗教に関心がありません、あるいはまったくない理由(複数回答)

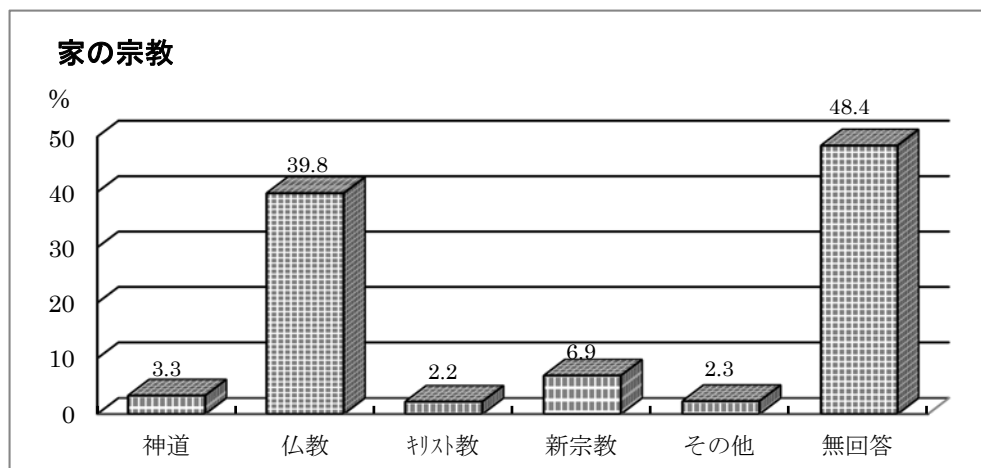
	名	%
1.宗教に関する嫌な体験があるから	116	(3.8)
2.なんとなく嫌いだから	591	(19.1)
3.宗教の必要性を感じていないから	2,206	(71.4)
4.その他	462	(14.9)
5.無回答	169	(5.5)

* この問いへの回答はきわめて安定した数値になっている。必要性を感じていないという理由が例年ほぼ7割であり、関心のない最大の理由であることがわかる。

2.家の宗教(複数回答)

	名	%		名	%
神道	189	(3.3)	新宗教	399	(6.9)
仏教	2,294	(39.8)	その他	132	(2.3)
キリスト教	127	(2.2)	無回答	2,791	(48.5)

*家の宗教と聞いた場合にはやはり仏教がもっとも多い。宗教系と非宗教系で大きな違いはない。



3.父の宗教

	名	%		名	%
あり	527	(9.2)			
なし	4,963	(86.2)			
無回答	269	(4.7)			
(内訳)					
神道	24	(4.6)	新宗教	221	(41.9)
仏教	197	(37.4)	その他	19	(3.6)
キリスト教	57	(10.8)	無回答	15	(2.8)

4.母の宗教

	名	%		名	%
あり	660	(11.5)			
なし	4,835	(84.0)			
無回答	264	(4.6)			
(内訳)					
神道	21	(3.2)	新宗教	307	(46.5)
仏教	158	(23.9)	その他	32	(4.8)
キリスト教	131	(19.8)	無回答	18	(2.7)

5. 宗教的習俗への関わり

① 初詣

「今年の初詣はどうしましたか」

	名	%
1. 家族と行った	1,654	(28.7)
2. 家族とは別に行った	1,249	(21.7)
3. 行った家族もいるが自分は行かなかった	1,057	(18.4)
4. 家族の誰も行かなかった	1,364	(23.7)
5. その他	213	(3.7)
6. 無回答	222	(3.9)

② 墓参り

「去年のお盆の墓参りはどうしましたか」

	名	%
1. 家族と行った	2,657	(46.1)
2. 家族とは別に自分だけで行った	122	(2.1)
3. 行った家族もいるが自分は行かなかった	1,831	(31.8)
4. 家族の誰も行かなかった	881	(15.3)
5. その他	68	(1.2)
6. 無回答	200	(3.5)

* 初詣も墓参りも参加の形態、割合は例年数値は安定している。どちらも約半数が参加という現状である。

③ 家にある宗教的なもの(複数回答)

	名	%
1. 神棚	2,182	(37.9)
2. 仏壇	2,697	(46.8)
3. 亡くなった近親者の写真を飾ったもの	2,059	(35.8)
4. その他宗教的なもの	402	(7.0)
5. 無回答	1,690	(29.3)

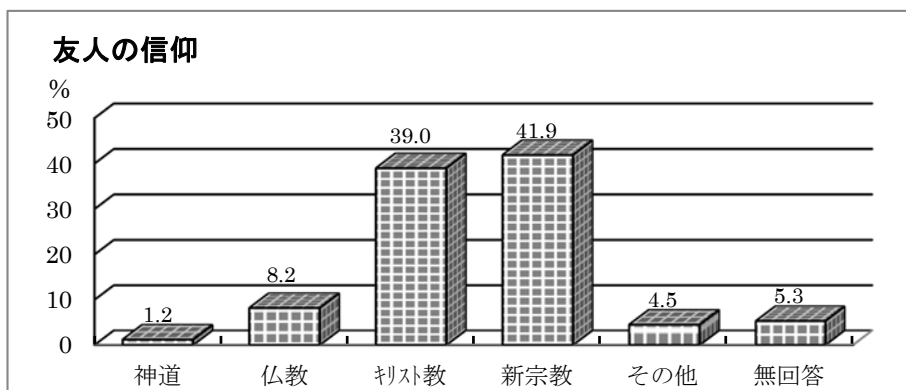
* 神棚、仏壇の割合も一定してはいるが、両者ともわずかながら減少傾向にあると読み取れる。

6.友人の信仰

①友人の信仰の有無

	名	%	[内訳]	名	%
あり	1,766	(30.7)	神道	26	(1.2)
なし	3,938	(68.4)	仏教	177	(8.2)
無回答	55	(1.0)	キリスト教	845	(39.0)
			新宗教	909	(41.9)
			その他	97	(4.5)
			無回答	115	(5.3)

*今年も友人2名までについて答えてもらった。あるという割合は例年と同じである。なお内訳の延べ回数は2,168名である。内訳は延べ回答数に対するもの。



②友人が信仰をもっている場合の態度

	名	%
1.他の友人と変わらない態度で接している	1,658	(76.5)
2.他の友人より親しく接している	91	(4.2)
3.他の友人よりちょっと気にして接している	161	(7.4)
4.その他	26	(1.2)
5.無回答	232	(10.7)

*①と同じく、延べ2,168名に対するもの

③友人が信仰をもっていると分かった場合の態度

	名	%
1.今までと変わらず接する	2,257	(57.3)
2.友人が信じている宗教によってはつきあい方を変える	994	(25.2)
3.その友人とはつきあいをやめる	36	(0.9)
4.その他	118	(3.0)
5.無回答	533	(13.5)

*①の質問に「なし」と答えた3,938名に対するもの

*友人の宗教に対する意識は、例年ほぼ同じような傾向である。

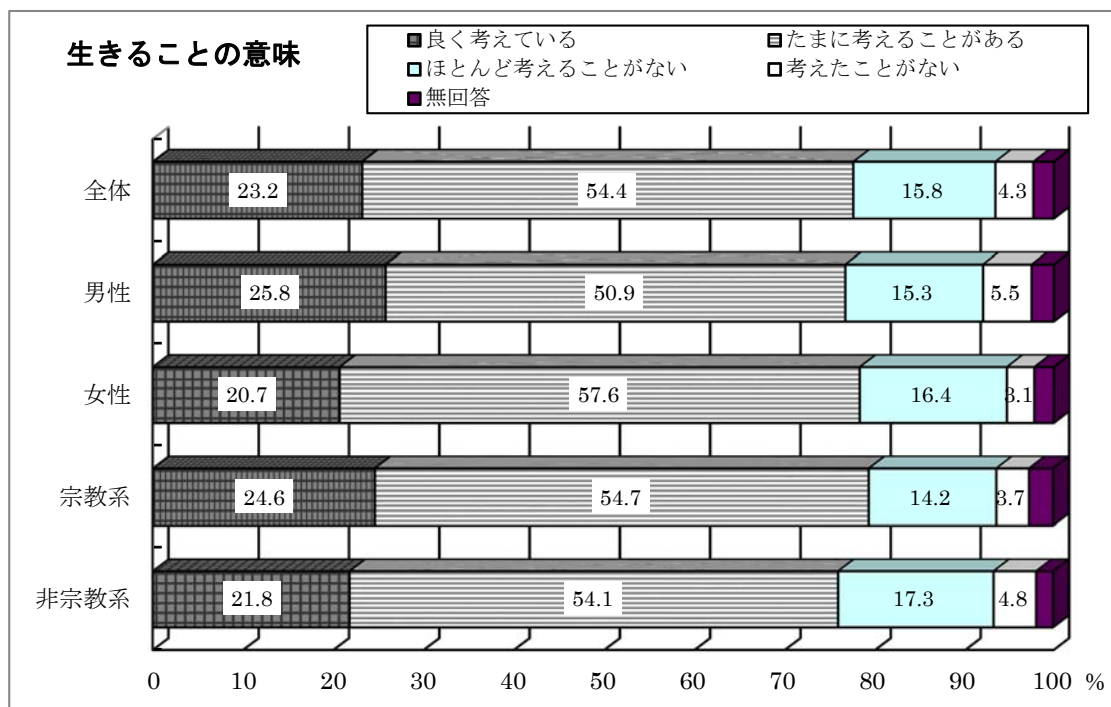
[Ⅲ] 宗教や精神世界に関連する事柄への意見

1. 生きる意味や悩み、癒しについて

① 「生きることの意味や自分が存在することの意味について考えたことがありますか」

	[全体]		[男性]	[女性]	[宗教系]	[非宗教系]
	名	%	%	%	%	%
1.よく考えている	1,334	(23.2)	(25.8)	(20.7)	(24.6)	(21.8)
2.たまに考えることがある	3,134	(54.4)	(50.9)	(57.6)	(54.7)	(54.1)
3.ほとんど考えることがない	912	(15.8)	(15.3)	(16.4)	(14.2)	(17.3)
4.考えたことがない	245	(4.3)	(5.5)	(3.1)	(3.7)	(4.8)
5.無回答	134	(2.3)	(2.5)	(2.2)	(2.7)	(1.9)

* この質問は今回はじめてである。宗教系と非宗教系は若干の差があり、宗教系の方が高い。

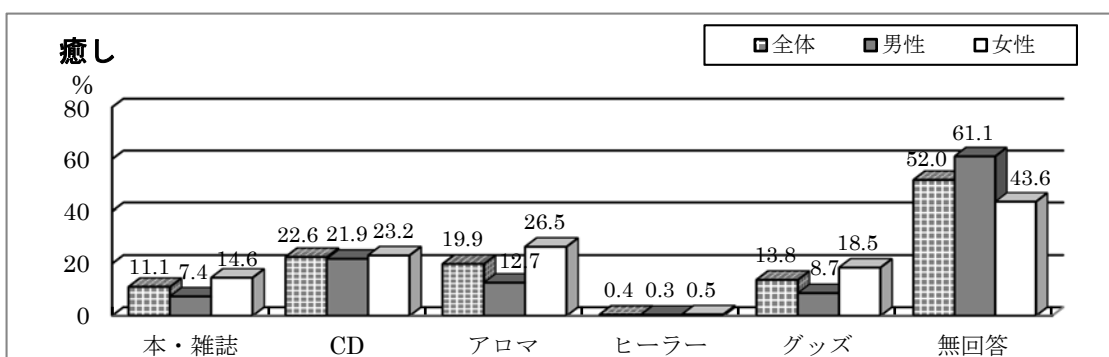


②「癒し」に関して、次にあげたうち、あなたに当てはまる事があれば、すべて○をつけてください

	[全体]		[男性]	[女性]	[宗教系]	[非宗教系]
	名	%	%	%	%	%
1.癒しに関する本や雑誌を買ったことがある	642	(11.1)	(7.4)	(14.6)	(12.3)	(10.1)
2.癒しに関するCDを買ったことがある	1,300	(22.6)	(21.9)	(23.2)	(23.6)	(21.6)
3.アロマテラピーのところに行ったことがある	1,146	(19.9)	(12.7)	(26.5)	(20.2)	(19.6)
4.ヒーラーのところに行ったことがある	23	(0.4)	(0.3)	(0.5)	(0.4)	(0.4)
5.心の癒しになるグッズを持っている	795	(13.8)	(8.7)	(18.5)	(15.0)	(12.8)
6.無回答	2,994	(52.0)	(61.1)	(43.6)	(49.9)	(53.9)

*男性(2,737人中)女性(3,007人中)

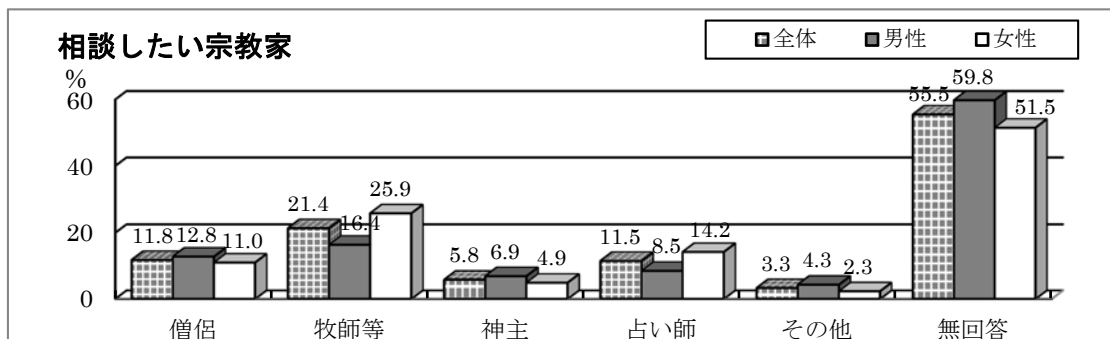
宗教系と非宗教系の差はほとんどなく、本・雑誌、アロマテラピー、グッズに関しては男女差がある。



③「人生に悩んだ時に、相談したいと思う宗教者がいたら次から選んでください」(複数回答)

	[全体]		[男性]	[女性]	[宗教系]	[非宗教系]
	名	%	%	%	%	%
1.仏教の僧侶	682	(11.8)	(12.8)	(11.0)	(13.3)	(10.5)
2.キリスト教の牧師・神父・シスター	1,231	(21.4)	(16.4)	(25.9)	(22.6)	(20.3)
3.神社の神主	336	(5.8)	(6.9)	(4.9)	(5.8)	(5.9)
4.街の占い師	660	(11.5)	(8.5)	(14.2)	(11.6)	(11.3)
5.その他の宗教家	189	(3.3)	(4.3)	(2.3)	(5.1)	(1.6)
6.無回答	3,196	(55.5)	(59.8)	(51.5)	(51.3)	(59.3)

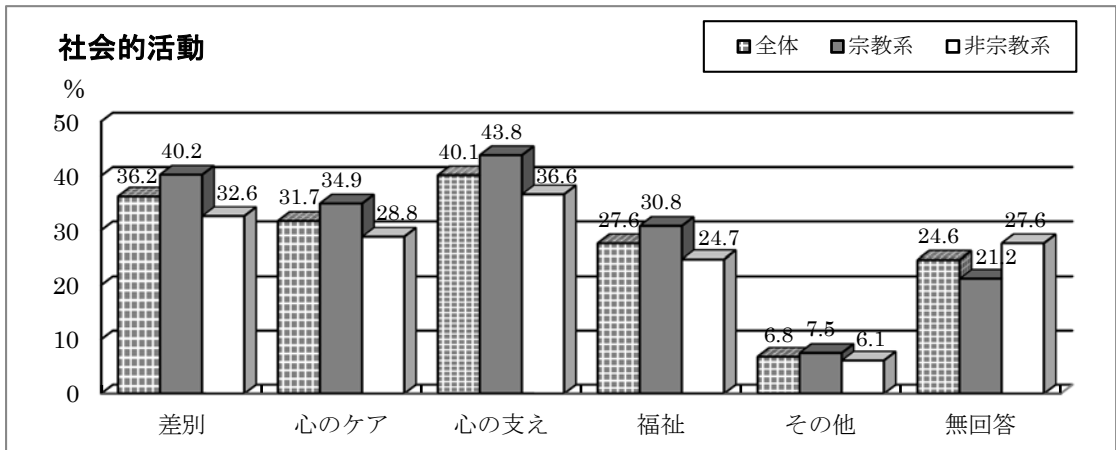
*宗教系、非宗教系の差は小さい。男女差の方が大きい。



④「宗教者であるならば、やるべきだと思う社会活動が以下にあったら選んでください」(複数回答)

	[全体]	[男性]	[女性]	[宗教系]	[非宗教系]
	名 %	%	%	%	%
1.差別をなくすための活動	2,084 (36.2)	(36.0)	(36.4)	(40.2)	(32.6)
2.被災者・被害者の心のケア	1,827 (31.7)	(32.6)	(30.9)	(34.9)	(28.8)
3.死を迎えようとする人の心の支え	2,307 (40.1)	(39.3)	(40.8)	(43.8)	(36.6)
4.障害者や高齢者に対する社会福祉活動	1,589 (27.6)	(29.1)	(26.1)	(30.8)	(24.7)
5.その他(具体的に)	389 (6.8)	(7.7)	(5.9)	(7.5)	(6.1)
6.無回答	1,415 (24.6)	(24.3)	(24.7)	(21.2)	(27.6)

*男女差はほとんどなく、宗教系、非宗教系で若干の差があり、やや期待が大きいといえる。



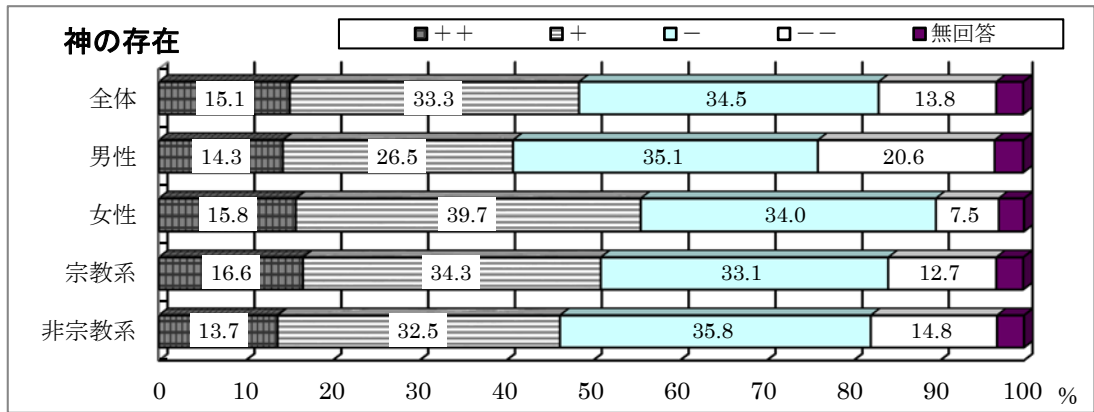
2.神、仏、靈魂の存在について

回答の選択肢

1.++ : 信じる 2.+ : ありうと思う 3.- : あまり信じない 4.-- : 否定する

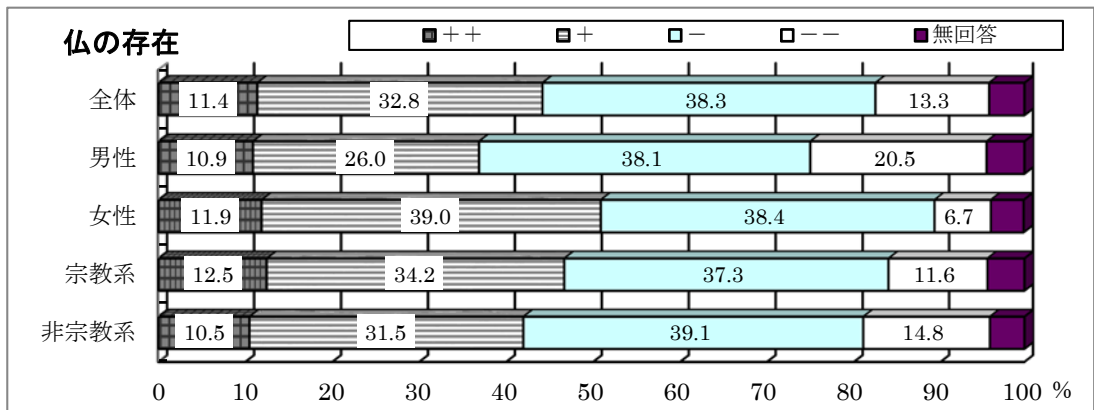
①「神の存在」

	[全体]	[男性]	[女性]	[宗教系]	[非宗教系]
	名 %	%	%	%	%
1.++	871 (15.1)	(14.3)	(15.8)	(16.6)	(13.7)
2.+	1,920 (33.3)	(26.5)	(39.7)	(34.3)	(32.5)
3.-	1,988 (34.5)	(35.1)	(34.0)	(33.1)	(35.8)
4.--	796 (13.8)	(20.6)	(7.5)	(12.7)	(14.8)
5.無回答	184 (3.2)	(3.4)	(3.0)	(3.2)	(3.2)



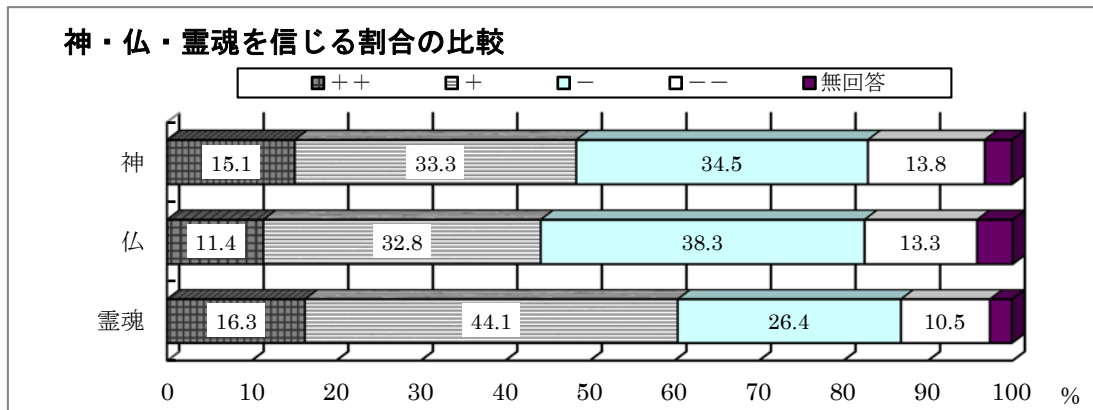
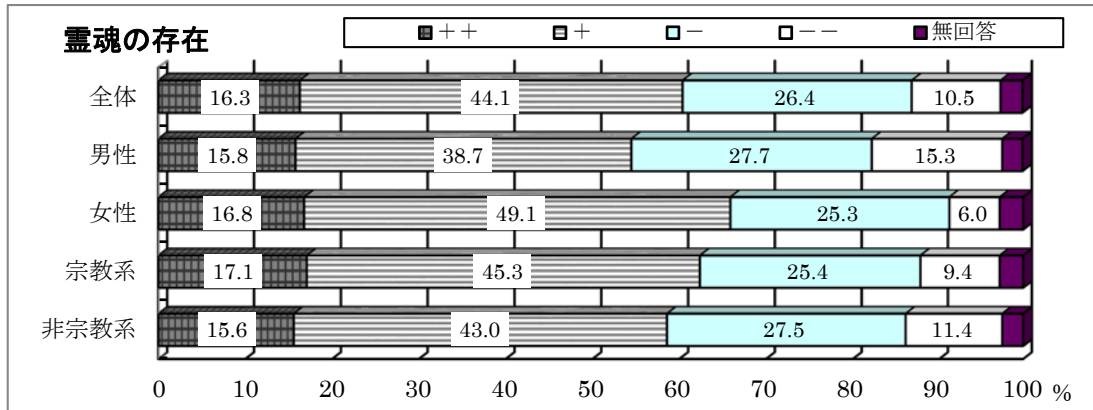
②「仏の存在」

	[全体]	[男性]	[女性]	[宗教系]	[非宗教系]
	名 %	%	%	%	%
1.++	659 (11.4)	(10.9)	(11.9)	(12.5)	(10.5)
2.+	1,888 (32.8)	(26.0)	(39.0)	(34.2)	(31.5)
3.-	2,203 (38.3)	(38.1)	(38.4)	(37.3)	(39.1)
4.--	766 (13.3)	(20.5)	(6.7)	(11.6)	(14.8)
5.無回答	243 (4.2)	(4.5)	(3.9)	(4.4)	(4.1)



③「靈魂の存在」

	[全体]	[男性]	[女性]	[宗教系]	[非宗教系]
	名 %	%	%	%	%
1.+++	941 (16.3)	(15.8)	(16.8)	(17.1)	(15.6)
2.++	2,540 (44.1)	(38.7)	(49.1)	(45.3)	(43.0)
3.+	1,523 (26.4)	(27.7)	(25.3)	(25.4)	(27.5)
4.--	603 (10.5)	(15.3)	(6.0)	(9.4)	(11.4)
5.無回答	152 (2.6)	(2.4)	(2.8)	(2.8)	(2.5)

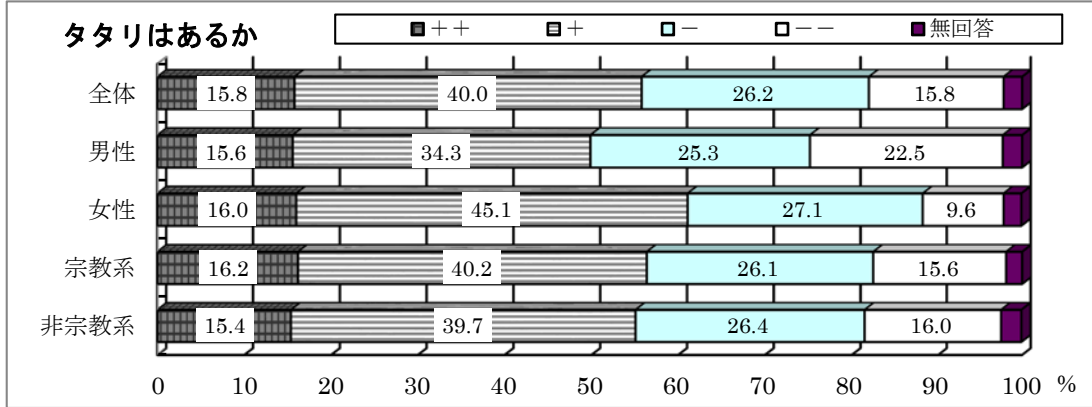


3. 崇りの観念について

① 「何かがタタルということはありますか」

	[全体]	[男性]	[女性]	[宗教系]	[非宗教系]
	名 %	%	%	%	%
1.あると思う	909 (15.8)	(15.6)	(16.0)	(16.2)	(15.4)
2.どちらかといえばあると思う	2,302 (40.0)	(34.3)	(45.1)	(40.2)	(39.7)
3.どちらかといえばないと思う	1,510 (26.2)	(25.3)	(27.1)	(26.1)	(26.4)
4.ないと思う	911 (15.8)	(22.5)	(9.6)	(15.6)	(16.0)
5.無回答	127 (2.2)	(2.3)	(2.1)	(1.9)	(2.4)

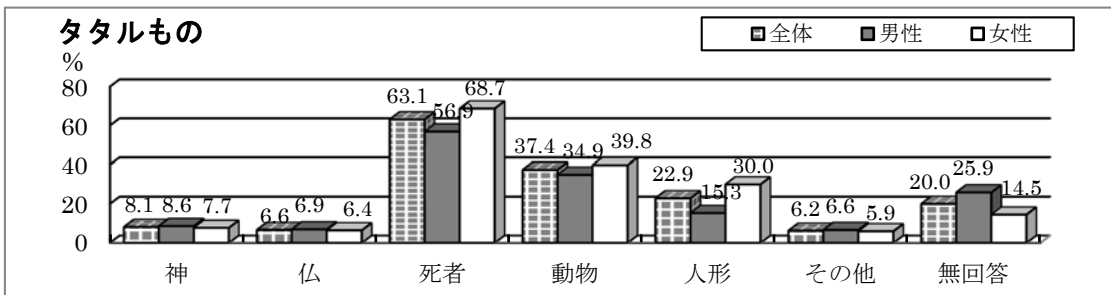
*** 宗教系と非宗教系の差よりも男女差の方が大きい。**



② 「どんなものがタタルと思いますか。次から選んでください」 (複数回答)

	[全体]	[男性]	[女性]	[宗教系]	[非宗教系]
	名 %	%	%	%	%
1.神	468 (8.1)	(8.6)	(7.7)	(8.9)	(7.5)
2.仏	380 (6.6)	(6.9)	(6.4)	(7.1)	(6.1)
3.死者	3,633 (63.1)	(56.9)	(68.7)	(64.1)	(62.2)
4.動物	2,153 (37.4)	(34.9)	(39.8)	(39.6)	(35.4)
5.人形	1,321 (22.9)	(15.3)	(30.0)	(24.1)	(21.9)
6.その他(具体的)	357 (6.2)	(6.6)	(5.9)	(6.7)	(5.8)
7.無回答	1,152 (20.0)	(25.9)	(14.5)	(18.9)	(21.0)

*** 対象によって男女差が顕著で、とくに人形は差が大きい。男性は2,737人中、女性は3,007人中**

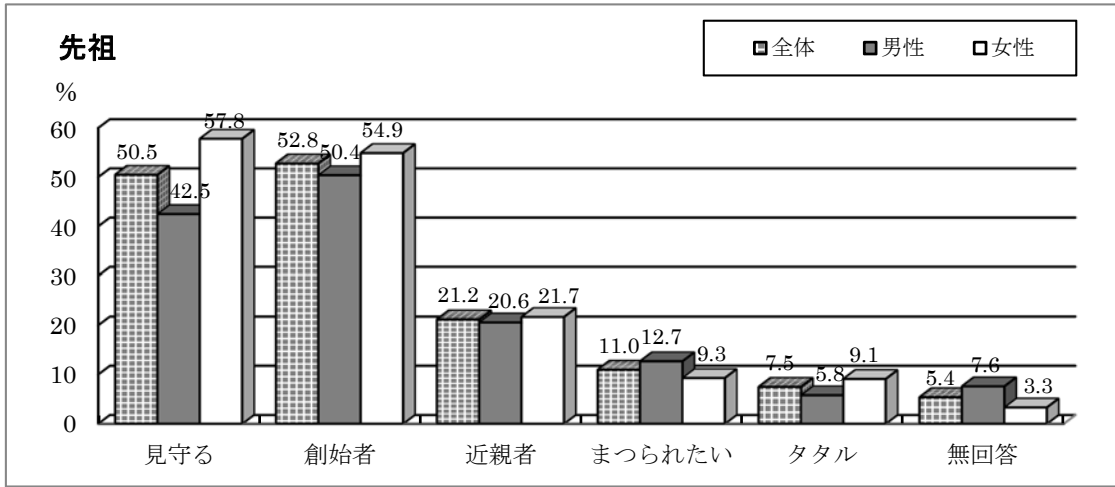


4. 先祖の観念

「先祖に関して、あなたの考えと合うものを次から選んでください」 (複数回答)

	[全体]	[男性]	[女性]
	名 %	%	%
1.先祖は自分たちの子孫を見守ってくれる存在である。	2,907 (50.5)	(42.5)	(57.8)
2.先祖は家を創始した人から代々の自分につながる人たちである。	3,039 (52.8)	(50.4)	(54.9)
3.先祖は知っている家族や死んだ近親者である。	1,219 (21.2)	(20.6)	(21.7)
4.自分も死んだら、子孫によって先祖としてまつられたい。	633 (11.0)	(12.7)	(9.4)
5.先祖は供養しないとタタルことがある。	431 (7.5)	(5.8)	(9.1)
6.無回答	309 (5.4)	(7.6)	(3.3)

*これも宗教系と非宗教系の差はきわめて小さく、男女差が若干ある。男性は2,737人中、女性は3,007人中



[IV] 宗教とジェンダー

1. 役職や地位からの排除

「宗教によって女性が教団の特定の役職や地位につけないところがあります。これは差別だと思いますか」

	[全体]	[男性]	[女性]	[宗教系]	[非宗教系]
	名 %	%	%	%	%
1.差別だと思う	2,816 (48.9)	(43.3)	(54.0)	(53.0)	(45.2)
2.差別だと思わない	1,268 (22.0)	(28.3)	(16.3)	(20.3)	(23.6)
3.わからない	1,613 (28.0)	(27.4)	(28.6)	(25.8)	(30.0)
4.無回答	62 (1.1)	(1.1)	(1.1)	(0.9)	(1.3)

2. 神聖な場所からの排除

「宗教によっては、山などの、一部の神聖な場所には、女性が入ってはいけないとしますが、これは差別だと思いますか」

	[全体]	[男性]	[女性]	[宗教系]	[非宗教系]
	名 %	%	%	%	%
1.差別だと思う	2,757 (47.9)	(41.1)	(54.0)	(51.4)	(44.7)
2.差別だと思わない	1,391 (24.2)	(31.0)	(18.0)	(22.4)	(25.7)
3.わからない	1,556 (27.0)	(27.0)	(27.0)	(25.4)	(28.5)
4.無回答	55 (1.0)	(0.9)	(1.0)	(0.8)	(1.1)

3.同性愛の禁止

「宗教によっては、同性愛を禁じているところがあります。これについて、あなたはどのように思いますか」

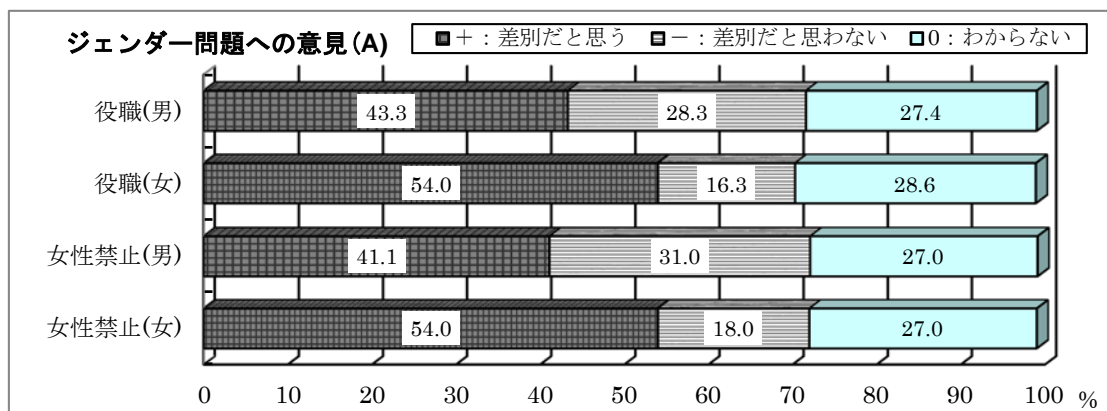
	[全体]		[男性]	[女性]	[宗教系]	[非宗教系]
	名	%	%	%	%	%
1.差別だと思う	1,074	(18.6)	(23.8)	(13.9)	(17.3)	(19.8)
2.差別だと思わない	2,224	(38.6)	(34.8)	(42.1)	(41.3)	(36.2)
3.わからない	2,317	(40.2)	(38.3)	(42.0)	(39.0)	(41.3)
4.無回答	144	(2.5)	(3.1)	(2.0)	(2.3)	(2.6)

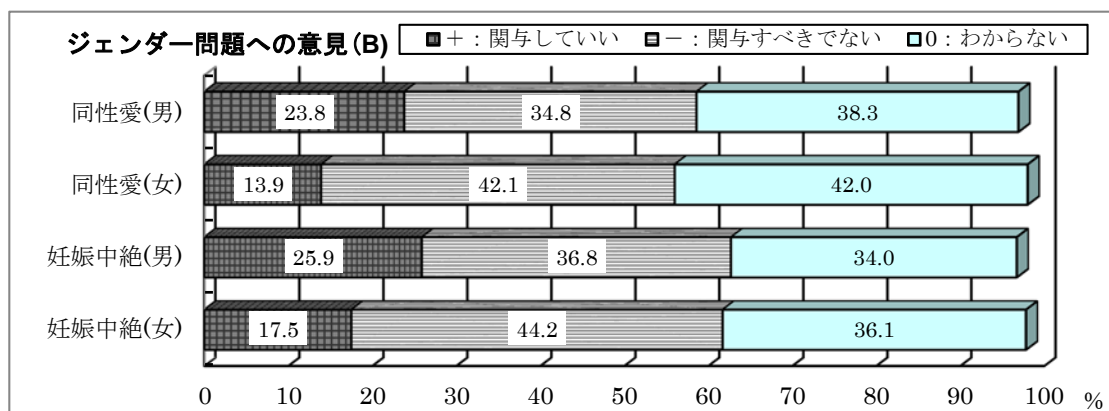
4.妊娠中絶の禁止

「宗教によっては、妊娠中絶を禁じているところがあります。これについて、あなたはどのように思いますか」

	[全体]		[男性]	[女性]	[宗教系]	[非宗教系]
	名	%	%	%	%	%
1.差別だと思う	1,241	(21.5)	(25.9)	(17.5)	(19.6)	(23.3)
2.差別だと思わない	2,342	(40.7)	(36.8)	(44.2)	(43.8)	(37.8)
3.わからない	2,019	(35.1)	(34.0)	(36.1)	(34.0)	(36.0)
4.無回答	157	(2.7)	(3.4)	(2.2)	(2.5)	(2.9)

*当然のことながら、いずれも男女差が大きい、とくに神聖な場所への女性の立ち入り禁止に対する女性の否定的見解が目立つ。





[V] 宗教とインターネット

1. インターネットの利用率

「あなたのインターネットの利用率は次のどれですか。当てはまるものを選んでください」
(複数回答)

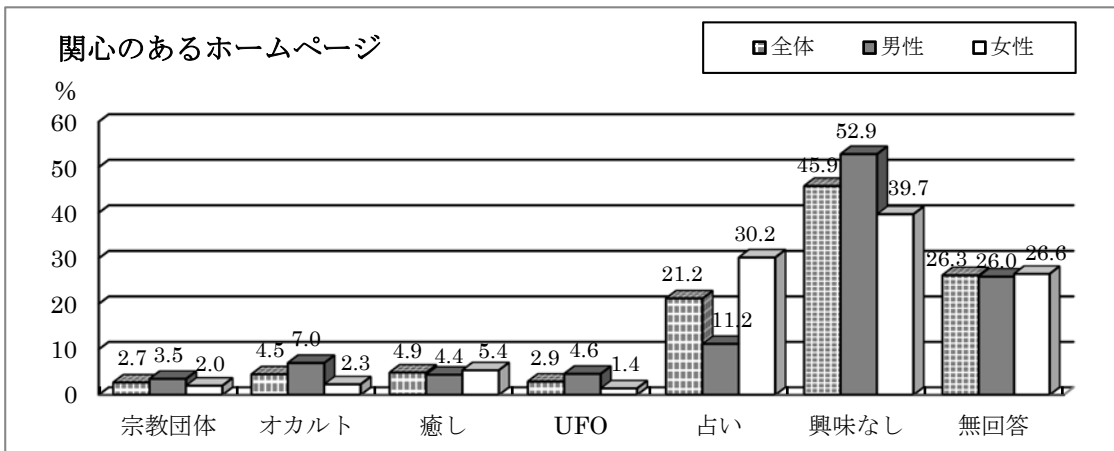
	[全体]		[男性]	[女性]
	名	%	%	%
1.自分のホームページをもっている。	285	(4.9)	(6.2)	(3.9)
2.掲示板への書き込みやチャットをしたりすることがある。	1,222	(21.2)	(21.6)	(20.8)
3.いろいろなホームページを閲覧する。	3,238	(56.2)	(56.6)	(55.8)
4.携帯電話・PHSからホームページにアクセスしている。	1,999	(34.7)	(33.7)	(35.6)
5.電子メールに使っている。	2,749	(47.7)	(44.5)	(50.7)
6.インターネットは利用していない。	997	(17.3)	(18.2)	(16.5)
7.無回答	166	(2.9)	(3.7)	(2.2)

2. ホームページへの関心

「インターネットのホームページのうち、あなたが関心を持っているものを、次から選んでください」
(複数回答)

	[全体]		[男性]	[女性]	[宗教系]	[非宗教系]
	名	%	%	%	%	%
1.宗教団体のホームページ	127	(2.7)	(3.5)	(2.0)	(3.1)	(2.3)
2.オカルト・超常現象に関するホームページ	213	(4.5)	(7.0)	(2.3)	(4.7)	(4.3)
3.癒しに関するホームページ	235	(4.9)	(4.4)	(5.4)	(4.5)	(5.3)
4.UFOに関するホームページ	138	(2.9)	(4.6)	(1.4)	(2.6)	(3.1)
5.占いに関するホームページ	1,011	(21.2)	(11.2)	(30.2)	(21.6)	(20.9)
6.上の1～5のようなホームページに関心はない	2,188	(45.9)	(52.9)	(39.7)	(43.7)	(47.9)
7.無回答	1,252	(26.3)	(26.0)	(26.6)	(27.8)	(25.0)

*上の1.の質問に対し「インターネットを利用してはいない」と答えた人を除く4,762人中



3. 宗教についての情報や得たことの影響

「インターネットで宗教や宗教に関する情報を得たことで、あなたは次のどれになりますか」
(複数回答)

	[全体]		[男性]	[女性]	[宗教系]	[非宗教系]
	名	%	%	%	%	%
1. 宗教や宗教に関することに興味があった。	121	(4.7)	(6.1)	(3.8)	(4.8)	(4.6)
2. 宗教や宗教に関することの知識が増えた。	333	(12.9)	(15.3)	(11.4)	(13.5)	(12.4)
3. 宗教や宗教に関することについての考え方が変わった。	85	(3.3)	(5.0)	(2.1)	(3.7)	(2.9)
4. 宗教や宗教に関することに嫌悪感を抱くようになった。	46	(1.8)	(2.3)	(1.4)	(2.2)	(1.4)
5. とくに何も変わらない。	1,096	(42.6)	(35.7)	(47.4)	(44.1)	(41.2)
6. 無回答	1,028	(39.9)	(42.8)	(37.9)	(37.3)	(42.4)

*2. の質問で6を選んだ人以外(2,574名)についての回答

