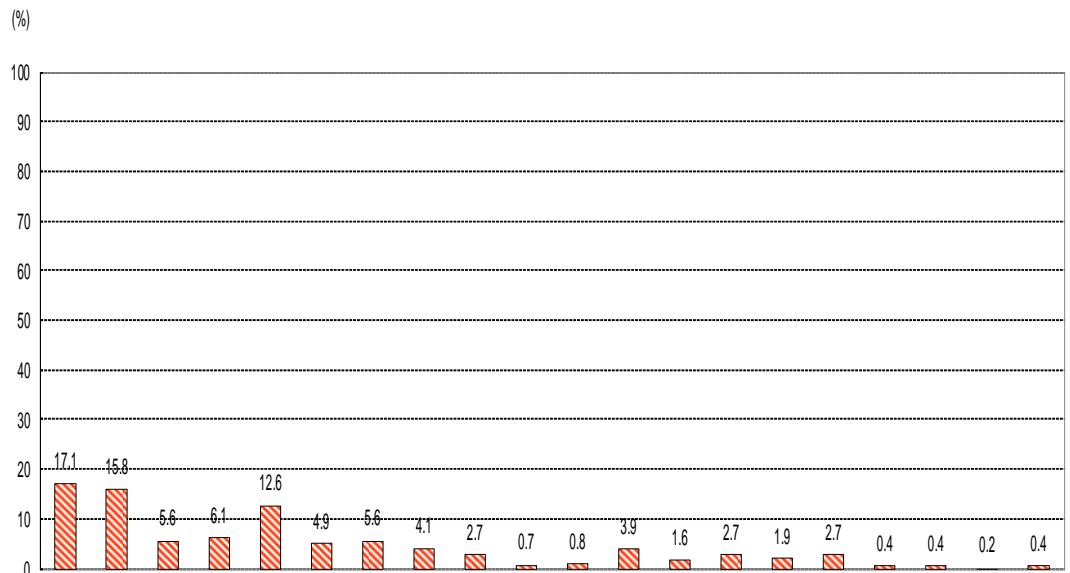


## Q36 わたしにとって「國學院大學」は○○。

- TOTALでは、「学び場・自分を見つめなおす場」が17.1%と最も高く、次いで「ポジティブ・良いワード」が15.8%、「大学」が12.6%となっている。
- 「3年」では、「学び場・自分を見つめなおす場」が21.5%と最も高く、次いで「ポジティブ・良いワード」が14.3%、「大学」が13.7%となっている。
- 「男性」では、「学び場・自分を見つめなおす場」が15.2%と最も高く、次いで「ポジティブ・良いワード」が14.2%、「大学」が13.5%となっている。
- 「女性」では、「学び場・自分を見つめなおす場」が19.9%と最も高く、次いで「ポジティブ・良いワード」が18.1%、「大学」が11.2%となっている。

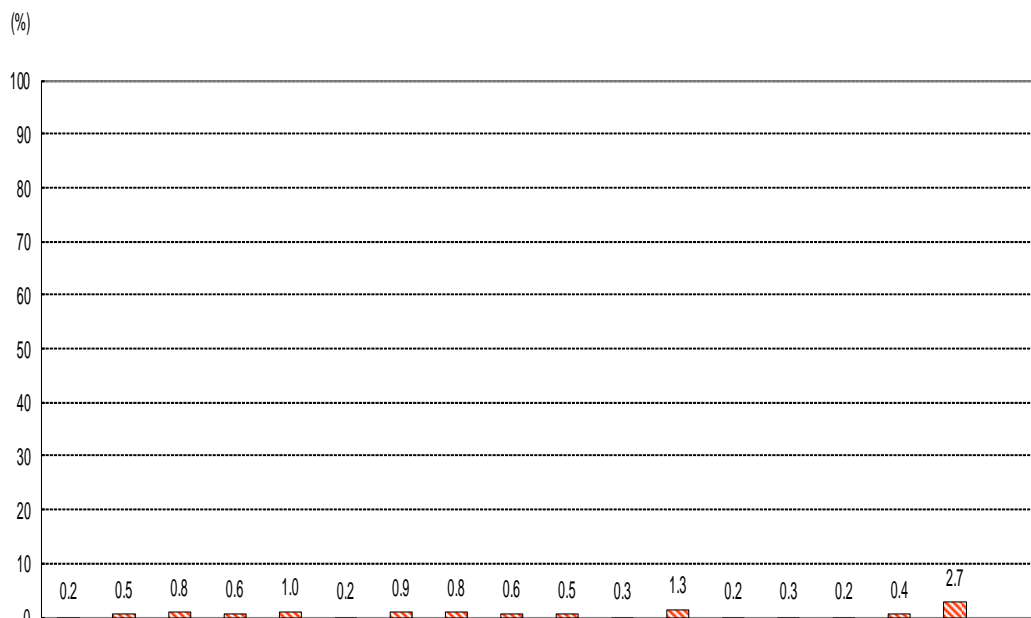
Q36 わたしにとって「國學院大學」は○○。



学年&性別	n	学び場・自分を見つめなおす場	ポジティブ・良いワード	どちらともいえないワード	ネガティブ・悪いワード	大学	学校	母校	通過点・過程	勉強	友達	落ち着ける	人生	楽しい	誇り	家・故郷	過ごしやすい・居心地が良い	普通・なんとなく	未知・よくわからない	こくぶん	サークル
		(%)	(%)	(%)	(%)	(%)	(%)	(%)	(%)	(%)	(%)	(%)	(%)	(%)	(%)	(%)	(%)	(%)	(%)	(%)	(%)
TOTAL	1,654	17.1	15.8	5.6	6.1	12.6	4.9	5.6	4.1	2.7	0.7	0.8	3.9	1.6	2.7	1.9	2.7	0.4	0.4	0.2	0.4
1年	403	13.2	17.9	4.2	5.5	10.7	5.5	5.7	4.0	2.0	0.7	0.7	4.0	3.5	1.5	2.5	3.2	0.2	1.0	0.2	0.2
2年	405	16.3	14.1	7.7	7.7	14.3	5.7	2.5	3.7	2.7	0.5	0.7	2.7	1.5	2.7	1.2	3.0	0.5	0.5	0.5	0.5
3年	446	21.5	14.3	4.9	5.2	13.7	3.4	5.2	5.2	3.6	1.1	0.7	4.0	1.1	2.9	2.2	2.2	0.0	0.2	0.0	0.0
4年	400	17.0	17.0	5.8	6.3	11.5	5.3	9.0	3.5	2.5	0.5	1.0	4.8	0.3	3.5	1.8	2.5	0.8	0.0	0.0	0.8
男性	984	15.2	14.2	6.8	6.3	13.5	4.2	7.3	5.4	1.4	0.8	0.5	4.6	1.1	3.0	1.9	2.0	0.5	0.6	0.1	0.5
女性	670	19.9	18.1	3.9	5.8	11.2	6.0	3.0	2.2	4.6	0.6	1.2	2.8	2.2	2.1	1.9	3.7	0.1	0.1	0.3	0.1

# Q36 わたしにとって「國學院大學」は〇〇。

(前表からのつづき) Q36わたしにとって「國學院大學」は〇〇。

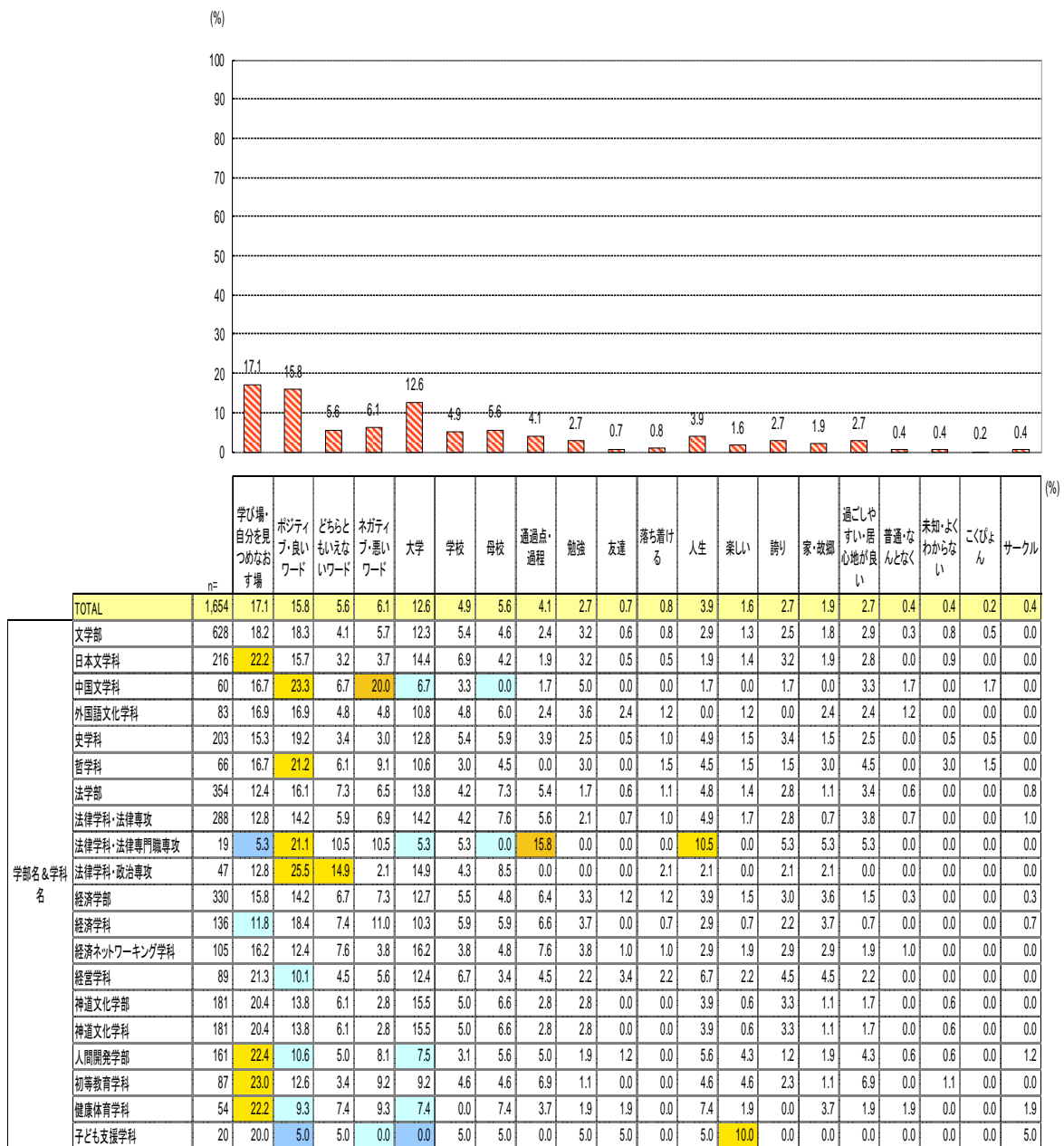


		n=	国の基を 突る所	居場所・ 拠点	就職	渋谷	将来	真面目	神道・神 社・神	伝統	日本	憧れ	歴史	夢	モトリア ム	踏み台	箱根駅伝	部活	その他	あてはま るものは ない
	TOTAL	1,654	0.2	0.5	0.8	0.6	1.0	0.2	0.9	0.8	0.6	0.5	0.3	1.3	0.2	0.3	0.2	0.4	2.7	0.0
学年&性別	1年	403	0.0	0.5	0.7	0.0	2.0	0.5	1.5	0.5	1.0	1.7	0.7	2.7	0.2	0.2	0.0	0.5	2.0	0.0
	2年	405	0.5	0.7	1.2	0.2	0.7	0.2	0.5	1.0	0.5	0.2	0.5	1.0	0.5	0.2	0.0	0.2	4.2	0.0
	3年	446	0.2	0.4	0.9	0.9	0.9	0.2	0.4	1.3	0.2	0.0	0.0	0.4	0.0	0.4	0.2	0.4	2.7	0.0
	4年	400	0.0	0.3	0.3	1.3	0.5	0.0	1.3	0.5	0.8	0.0	0.0	1.0	0.0	0.3	0.8	0.5	1.8	0.0
	男性	984	0.3	0.5	0.9	0.5	0.8	0.1	1.0	0.8	0.4	0.1	0.4	0.9	0.3	0.5	0.3	0.4	3.3	0.0
	女性	670	0.0	0.4	0.6	0.7	1.3	0.4	0.7	0.9	0.9	1.0	0.1	1.8	0.0	0.0	0.1	0.4	1.8	0.0

# Q 3 6 わたしにとって「國學院大學」は〇〇。

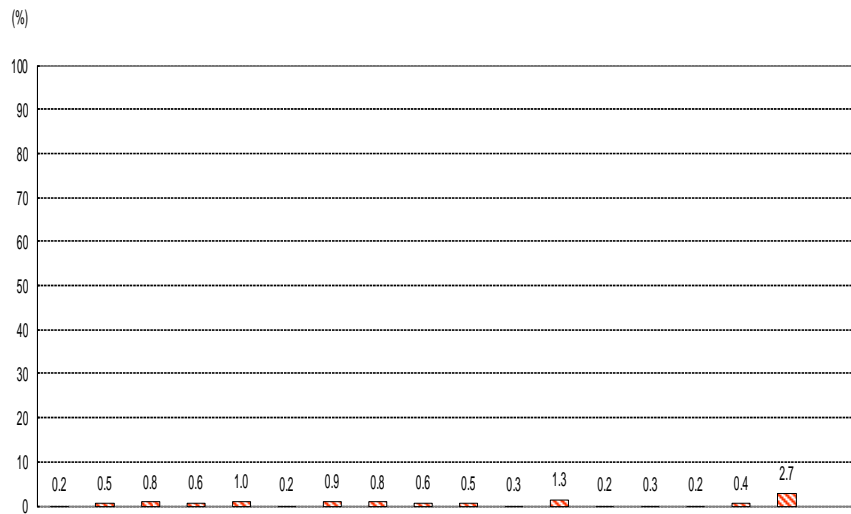
- TOTALでは、「学び場・自分を見つめなおす場」が17.1%と最も高く、次いで「ポジティブ・良いワード」が15.8%、「大学」が12.6%となっている。
- 「文学部」では、「ポジティブ・良いワード」が18.3%と最も高く、次いで「学び場・自分を見つめなおす場」が18.2%、「大学」が12.3%となっている。
- 「法学部」では、「ポジティブ・良いワード」が16.1%と最も高く、次いで「大学」が13.8%、「学び場・自分を見つめなおす場」が12.4%となっている。
- 「経済学部」では、「学び場・自分を見つめなおす場」が15.8%と最も高く、次いで「ポジティブ・良いワード」が14.2%、「大学」が12.7%となっている。

Q36 わたしにとって「國學院大學」は〇〇。



# Q36 わたしにとって「國學院大學」は〇〇。

(前表からのつぎ) Q36 わたしにとって「國學院大學」は〇〇。

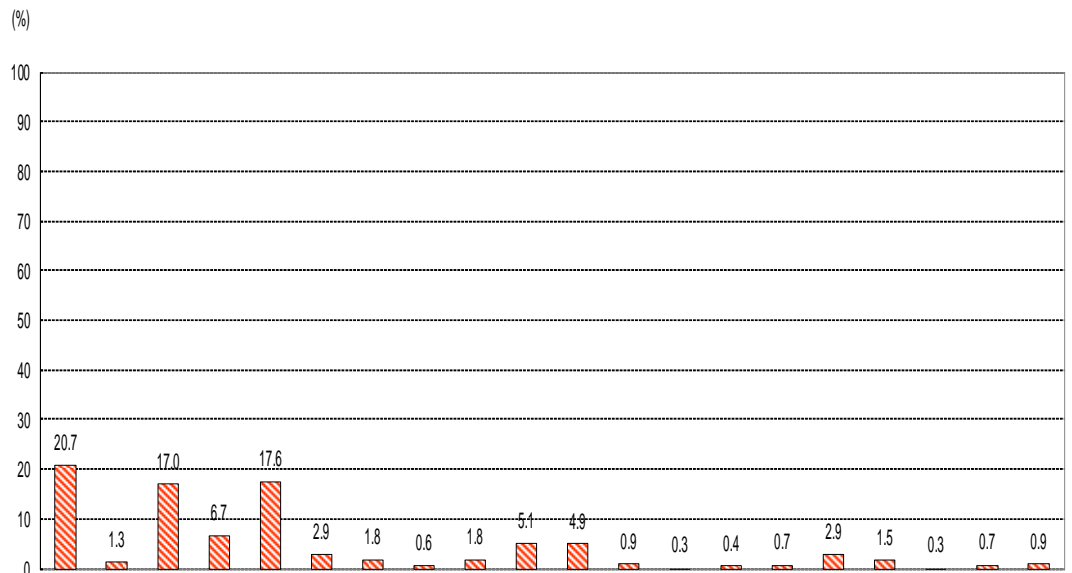


学部名&学科名	n	%																	
		国の基を築く所	居場所・拠点	就職	法谷	将来	真面目	神道・神社・神	伝統	日本	憧れ	歴史	夢	モラリアム	踏み台	箱根駅伝	部活	その他	あてはまるものはない
TOTAL	1,654	0.2	0.5	0.8	0.6	1.0	0.2	0.9	0.8	0.6	0.5	0.3	1.3	0.2	0.3	0.2	0.4	2.7	0.0
文学部	628	0.3	0.3	0.8	0.3	0.6	0.5	0.6	1.1	0.8	0.8	0.6	1.9	0.3	0.3	0.3	0.3	2.7	0.0
日本文学科	216	0.0	0.0	0.5	0.0	0.5	0.5	0.5	1.9	1.4	1.4	0.0	2.3	0.5	0.0	0.5	0.0	3.2	0.0
中国文学科	60	1.7	0.0	1.7	0.0	0.0	0.0	0.0	1.7	0.0	0.0	0.0	3.3	0.0	0.0	0.0	0.0	0.0	0.0
外国語文化学科	83	0.0	1.2	1.2	0.0	3.6	1.2	1.2	0.0	2.4	0.0	0.0	1.2	0.0	1.2	1.2	0.0	4.8	0.0
史学科	203	0.5	0.5	1.0	1.0	0.0	0.5	1.0	0.5	0.0	1.0	2.0	2.0	0.5	0.5	0.0	1.0	1.5	0.0
哲学科	66	0.0	0.0	0.0	0.0	0.0	0.0	0.0	1.5	0.0	0.0	0.0	0.0	0.0	0.0	0.0	0.0	4.5	0.0
法学部	354	0.3	0.3	1.4	0.8	0.8	0.0	0.6	0.6	0.6	0.3	0.3	0.6	0.3	0.0	0.3	0.0	3.4	0.0
法律学科・法律専攻	288	0.0	0.3	1.4	1.0	0.7	0.0	0.7	0.7	0.7	0.3	0.3	0.7	0.3	0.0	0.3	0.0	3.1	0.0
法律学科・法律専門職専攻	19	0.0	0.0	0.0	0.0	5.3	0.0	0.0	0.0	0.0	0.0	0.0	0.0	0.0	0.0	0.0	0.0	0.0	0.0
法律学科・政治専攻	47	2.1	0.0	2.1	0.0	0.0	0.0	0.0	0.0	0.0	0.0	0.0	0.0	0.0	0.0	0.0	0.0	6.4	0.0
経済学部	330	0.0	0.9	0.9	1.5	0.3	0.0	0.3	0.6	0.3	0.3	0.0	0.3	0.0	0.6	0.0	0.9	1.5	0.0
経済学科	136	0.0	0.7	0.7	0.7	0.0	0.0	0.0	0.7	0.0	0.0	0.0	0.7	0.0	0.7	0.0	1.5	3.7	0.0
経済ネットワークキング学科	105	0.0	1.9	1.9	1.0	1.0	0.0	1.0	1.0	1.0	1.0	0.0	0.0	0.0	0.0	0.0	0.0	0.0	0.0
経営学科	89	0.0	0.0	0.0	3.4	0.0	0.0	0.0	0.0	0.0	0.0	0.0	0.0	0.0	1.1	0.0	1.1	0.0	0.0
神道文化学部	181	0.0	0.6	0.0	0.0	1.1	0.0	4.4	0.6	1.1	0.6	0.0	1.7	0.0	0.6	0.6	0.0	4.4	0.0
神道文化学科	181	0.0	0.6	0.0	0.0	1.1	0.0	4.4	0.6	1.1	0.6	0.0	1.7	0.0	0.6	0.6	0.0	4.4	0.0
人間開発学部	161	0.0	0.6	0.0	0.0	4.3	0.6	0.0	1.2	0.0	0.0	0.0	1.9	0.0	0.0	0.0	1.2	1.2	0.0
初等教育学科	87	0.0	1.1	0.0	0.0	3.4	0.0	0.0	0.0	0.0	0.0	0.0	1.1	0.0	0.0	0.0	0.0	0.0	0.0
健康体育学科	54	0.0	0.0	0.0	0.0	0.0	1.9	0.0	3.7	0.0	0.0	0.0	1.9	0.0	0.0	0.0	3.7	1.9	0.0
子ども支援学科	20	0.0	0.0	0.0	0.0	20.0	0.0	0.0	0.0	0.0	0.0	0.0	5.0	0.0	0.0	0.0	0.0	5.0	0.0

# Q 3 6「國學院大學の学生」は〇〇。

- TOTALでは、「真面目」が20.7%と最も高く、次いで「悪い・悪い人・ネガティブ」が17.6%、「良い・良い人・ポジティブ」が17.0%となっている。
- 「3年」では、「真面目」が21.5%と最も高く、次いで「悪い・悪い人・ネガティブ」が17.8%、「良い・良い人・ポジティブ」が15.1%となっている。
- 「男性」では、「悪い・悪い人・ネガティブ」が20.4%と最も高く、次いで「良い・良い人・ポジティブ」が18.1%、「真面目」が16.4%となっている。
- 「女性」では、「真面目」が26.7%と最も高く、次いで「良い・良い人・ポジティブ」が15.3%、「悪い・悪い人・ネガティブ」が13.7%となっている。

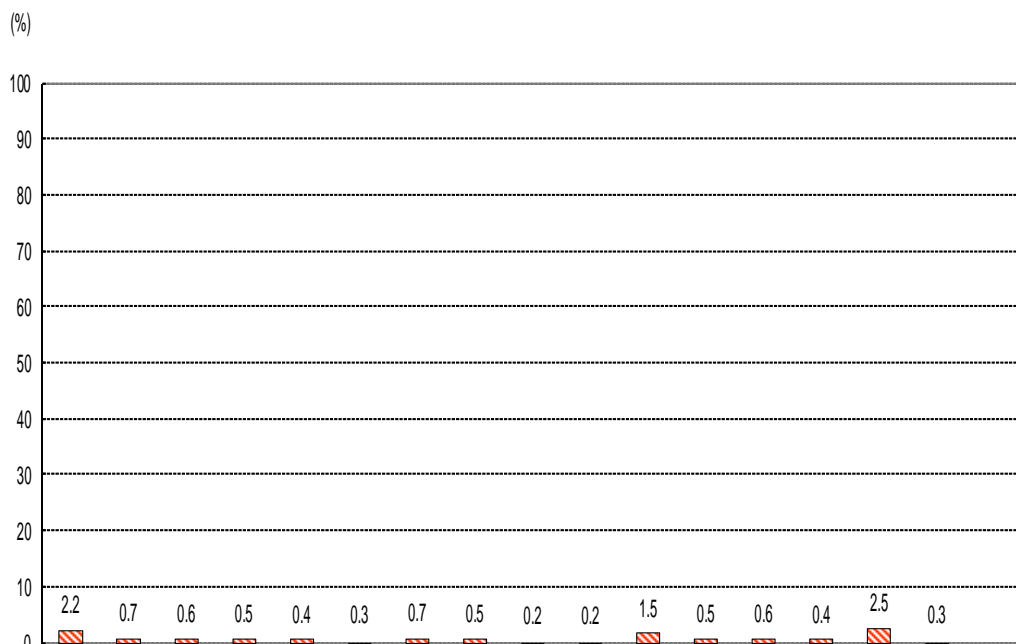
Q36「國學院大學の学生」は〇〇。



		n=	真面目	不真面目	良い・良い人・ポジティブ	どちらともいえないニュートラル	悪い・悪い人・ネガティブ	大人しい	良い人	個性・特徴がない	個性的	地味	学生	チャラチャラ	明るい	落ち着いた	穏やか	友達・仲間	優しい	元気	誇り	受け身・消極的
TOTAL		1,646	20.7	1.3	17.0	6.7	17.6	2.9	1.8	0.6	1.8	5.1	4.9	0.9	0.3	0.4	0.7	2.9	1.5	0.3	0.7	0.9
学年&性別	1年	385	19.7	1.0	24.9	4.9	10.9	1.8	3.6	0.5	1.0	4.7	3.1	1.6	0.8	1.0	0.8	4.7	3.1	0.3	1.0	0.3
	2年	394	18.8	1.3	13.7	7.1	21.6	3.3	1.3	0.8	2.0	4.1	4.8	0.5	0.5	0.3	0.8	3.8	1.8	0.3	0.3	0.8
	3年	465	21.5	1.7	15.1	8.2	17.8	3.9	1.7	0.2	1.9	4.1	5.2	1.1	0.0	0.2	0.9	1.5	0.6	0.2	0.6	1.5
	4年	402	22.6	1.2	14.7	6.2	19.9	2.5	0.5	1.0	2.0	7.7	6.2	0.2	0.0	0.0	0.5	2.0	0.5	0.5	0.7	0.7
	男性	961	16.4	0.9	18.1	7.9	20.4	1.8	1.9	0.5	0.8	4.4	5.8	0.6	0.4	0.1	0.4	2.8	0.9	0.3	1.0	0.8
	女性	685	26.7	1.9	15.3	5.0	13.7	4.5	1.6	0.7	3.1	6.1	3.5	1.2	0.1	0.7	1.2	3.1	2.2	0.3	0.1	0.9

# Q 3 6「國學院大學の学生」は〇〇。

(前表からのつぎ) Q36「國學院大學の学生」は〇〇。

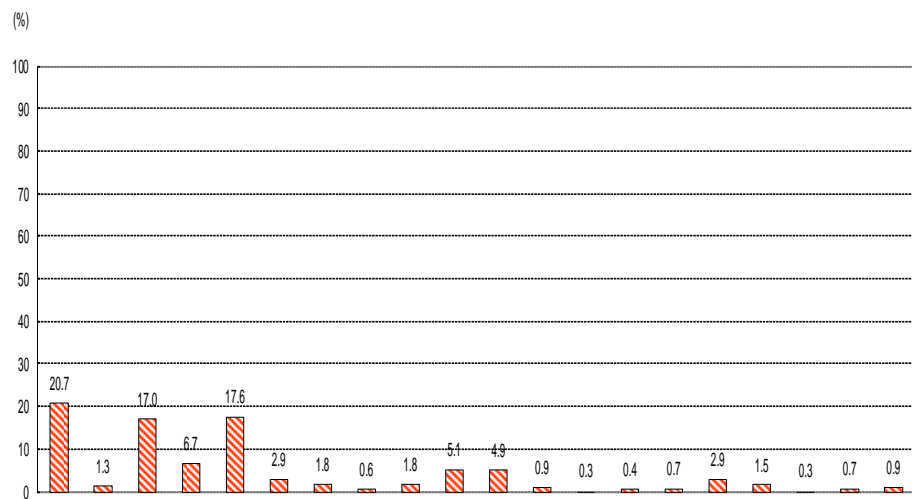


学年&性別	n=	意識が低い差がある	学部による差	中途半端	ピンキリ	モラルが低い	やる気	変な人	うるさい	こくびよん	控え目	普通	神道・神様	同志・同胞	十人十色	その他	特になし	あてはまるものはない
		(%)	(%)	(%)	(%)	(%)	(%)	(%)	(%)	(%)	(%)	(%)	(%)	(%)	(%)	(%)	(%)	(%)
TOTAL	1,646	2.2	0.7	0.6	0.5	0.4	0.3	0.7	0.5	0.2	0.2	1.5	0.5	0.6	0.4	2.5	0.3	0.0
1年	385	0.8	0.3	0.0	0.5	0.5	0.3	1.3	0.0	0.3	0.3	1.8	0.5	1.6	0.3	2.6	0.0	0.0
2年	394	2.5	0.0	0.3	0.5	0.3	0.0	1.0	0.8	0.5	0.5	2.0	0.8	0.0	1.0	2.8	0.3	0.0
3年	465	4.1	1.3	1.1	0.6	0.2	0.4	0.0	0.6	0.0	0.0	1.1	0.4	0.6	0.4	2.4	0.2	0.0
4年	402	1.2	1.0	1.0	0.5	0.5	0.5	0.5	0.7	0.0	0.2	1.2	0.5	0.2	0.0	2.2	0.7	0.0
男性	961	1.9	0.8	0.2	0.7	0.6	0.3	0.8	0.7	0.3	0.2	1.9	0.8	0.7	0.2	3.7	0.4	0.0
女性	685	2.8	0.4	1.2	0.3	0.0	0.3	0.4	0.3	0.0	0.3	1.0	0.1	0.4	0.7	0.7	0.1	0.0

# Q 3 6 「國學院大學の学生」は〇〇。

- TOTALでは、「真面目」が20.7%と最も高く、次いで「悪い・悪い人・ネガティブ」が17.6%、「良い・良い人・ポジティブ」が17.0%となっている。
- 「文学部」では、「真面目」が24.3%と最も高く、次いで「悪い・悪い人・ネガティブ」が16.3%、「良い・良い人・ポジティブ」が15.3%となっている。
- 「法学部」では、「真面目」が21.4%と最も高く、次いで「良い・良い人・ポジティブ」が15.4%、「悪い・悪い人・ネガティブ」が14.6%となっている。
- 「経済学部」では、「悪い・悪い人・ネガティブ」が19.6%と最も高く、次いで「真面目」が19.0%、「良い・良い人・ポジティブ」が16.6%となっている。

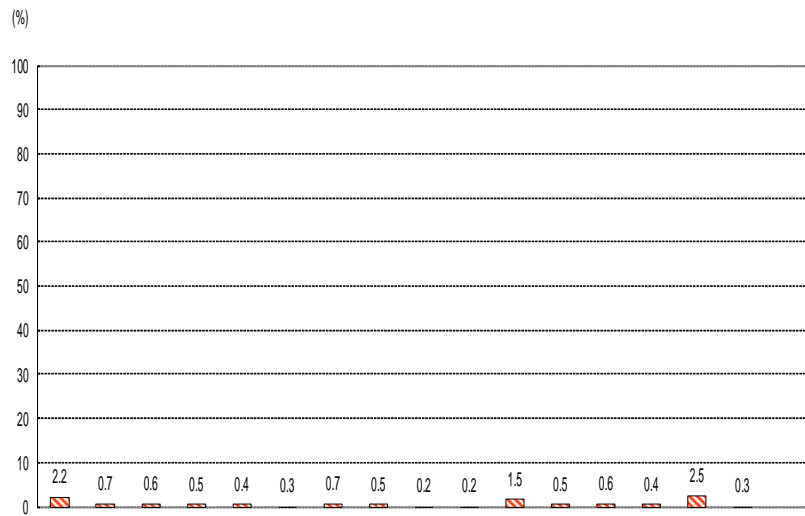
Q36「國學院大學の学生」は〇〇。



学部名 & 学科名	n	%																			
		真面目	不真面目	良い・良い人・ポジティブ	どちらともいえないニュートラル	悪い・悪い人・ネガティブ	大人しい	良い人	個性・特徴がない	個性的	地球	学生	チャラチャラ	明るい	落ち着いてる	穏やか	友達・仲間	優しい	元気	誇り	受け身・消極的
TOTAL	1,646	20.7	1.3	17.0	6.7	17.6	2.9	1.8	0.6	1.8	5.1	4.9	0.9	0.3	0.4	0.7	2.9	1.5	0.3	0.7	0.9
文学部	633	24.3	1.3	15.3	7.7	16.3	4.6	1.1	0.8	1.9	6.3	4.3	1.1	0.0	0.0	1.1	1.7	0.6	0.2	0.6	0.8
日本文学科	225	28.0	1.8	12.9	7.6	15.6	4.4	1.3	0.9	1.8	6.2	4.0	0.9	0.0	0.0	2.2	0.9	0.9	0.0	0.9	0.9
中国文学科	56	21.4	1.8	16.1	5.4	17.9	1.8	0.0	0.0	1.8	3.6	8.9	3.6	0.0	0.0	0.0	3.6	0.0	1.8	0.0	0.0
外国語文化学科	89	22.5	2.2	13.5	6.7	20.2	6.7	2.2	0.0	2.2	10.1	1.1	0.0	0.0	0.0	0.0	4.5	0.0	0.0	0.0	0.0
史学科	197	25.4	0.0	15.7	8.1	16.2	5.1	0.5	1.5	2.0	5.1	4.6	0.5	0.0	0.0	0.5	1.0	0.5	0.0	0.5	1.0
哲学科	66	13.6	1.5	24.2	10.6	12.1	3.0	1.5	0.0	1.5	7.6	4.5	3.0	0.0	0.0	1.5	1.5	1.5	0.0	1.5	1.5
法学部	350	21.4	2.3	15.4	6.0	14.6	2.9	2.3	0.3	1.7	4.9	6.0	0.3	0.3	0.6	0.6	3.7	1.7	0.0	0.6	1.1
法律学科・法律専攻	288	21.9	2.1	16.0	5.9	14.9	3.5	2.4	0.0	1.7	4.2	6.3	0.3	0.3	0.0	0.7	3.8	2.1	0.0	0.3	1.0
法律学科・法律専門職専攻	18	22.2	5.6	11.1	0.0	11.1	0.0	5.6	0.0	5.6	11.1	11.1	0.0	0.0	5.6	0.0	5.6	0.0	0.0	0.0	0.0
法律学科・政治専攻	44	18.2	2.3	13.6	9.1	13.6	0.0	0.0	2.3	0.0	6.8	2.3	0.0	0.0	2.3	0.0	2.3	0.0	0.0	2.3	2.3
経済学部	331	19.0	0.6	16.6	7.6	19.6	1.5	1.2	0.9	1.8	6.3	3.9	0.6	0.9	0.6	0.6	3.3	1.5	0.6	0.6	1.2
経済学科	134	17.2	0.0	20.9	7.5	20.1	0.7	1.5	0.7	3.7	3.7	4.5	0.7	0.7	0.0	0.0	2.2	1.5	0.0	1.5	0.0
経済ネットワーク学科	103	21.4	1.0	12.6	10.7	15.5	2.9	1.0	0.0	1.0	8.7	4.9	1.0	1.9	0.0	0.0	2.9	1.9	1.9	0.0	1.9
経営学科	94	19.1	1.1	14.9	4.3	23.4	1.1	1.1	2.1	0.0	7.4	2.1	0.0	0.0	2.1	2.1	5.3	1.1	0.0	0.0	2.1
神道文化学部	172	15.7	2.3	19.8	5.2	23.8	1.7	1.2	0.0	1.7	2.3	7.0	1.7	0.0	1.2	0.0	0.6	1.2	0.0	0.6	0.0
神道文化学科	172	15.7	2.3	19.8	5.2	23.8	1.7	1.2	0.0	1.7	2.3	7.0	1.7	0.0	1.2	0.0	0.6	1.2	0.0	0.6	0.0
人間開発学部	160	13.8	0.0	24.4	3.8	18.8	0.6	5.0	0.6	1.3	1.3	4.4	0.6	0.6	0.6	7.5	4.4	1.3	1.3	0.6	0.6
初等教育学科	89	10.1	0.0	24.7	5.6	20.2	1.1	3.4	1.1	2.2	1.1	5.6	0.0	0.0	1.1	9.0	3.4	2.2	2.2	0.0	0.0
健康体育学科	53	17.0	0.0	20.8	0.0	20.8	0.0	9.4	0.0	0.0	1.9	3.8	1.9	1.9	0.0	0.0	5.7	1.9	0.0	0.0	1.9
子ども支援学科	18	22.2	0.0	33.3	5.6	5.6	0.0	0.0	0.0	0.0	0.0	0.0	0.0	0.0	0.0	0.0	5.6	16.7	0.0	0.0	0.0

# Q36「國學院大學の学生」は○○。

(前表からのつづき) Q36「國學院大學の学生」は○○。



学部名&学科名	n	意識が低い差がある	学部による差	中途半端	ピンキリ	モラルが低い	やる気	変な人	うるさい	こびよん	控え目	普通	神道・神様	同志・同胞	十人十色	その他	特になし	あてはまるものはない
TOTAL	1,646	2.2	0.7	0.6	0.5	0.4	0.3	0.7	0.5	0.2	0.2	1.5	0.5	0.6	0.4	2.5	0.3	0.0
文学部	633	2.5	0.9	0.5	0.8	0.2	0.3	0.8	0.3	0.2	0.6	0.6	0.6	0.6	0.5	1.6	0.0	0.0
日本文学科	225	2.7	0.9	0.4	0.4	0.0	0.9	0.4	0.0	0.4	0.4	0.4	0.4	0.0	0.9	1.3	0.0	0.0
中国文学科	56	1.8	1.8	0.0	0.0	0.0	0.0	1.8	0.0	0.0	0.0	1.8	0.0	1.8	1.8	1.8	0.0	0.0
外国語文化学科	89	1.1	1.1	1.1	0.0	0.0	0.0	0.0	0.0	0.0	2.2	0.0	1.1	0.0	0.0	2.2	0.0	0.0
史学科	197	4.1	1.0	0.5	1.5	0.0	0.0	1.5	1.0	0.0	0.5	0.0	1.0	1.0	0.0	1.0	0.0	0.0
哲学科	66	0.0	0.0	0.0	1.5	1.5	0.0	0.0	0.0	0.0	0.0	3.0	0.0	1.5	0.0	3.0	0.0	0.0
法学部	350	2.6	0.0	0.9	0.9	1.1	0.3	0.6	0.6	0.3	0.0	1.1	0.3	0.9	0.9	3.7	0.6	0.0
法律学科・法律専攻	288	2.4	0.0	1.0	0.7	1.0	0.0	0.3	0.7	0.3	0.0	1.0	0.0	1.0	0.7	3.5	0.7	0.0
法律学科・法律専門職専攻	18	5.6	0.0	0.0	0.0	0.0	0.0	0.0	0.0	0.0	0.0	0.0	0.0	0.0	0.0	5.6	0.0	0.0
法律学科・政治専攻	44	2.3	0.0	0.0	2.3	2.3	2.3	2.3	0.0	0.0	0.0	2.3	2.3	0.0	2.3	4.5	0.0	0.0
経済学部	331	2.4	0.0	0.6	0.3	0.3	0.3	0.3	1.2	0.3	0.0	2.1	0.0	0.0	0.3	2.7	0.3	0.0
経済学科	134	3.0	0.0	0.7	0.0	0.0	0.0	0.7	1.5	0.7	0.0	1.5	0.0	0.0	0.0	4.5	0.7	0.0
経済ネットワーク学科	103	0.0	0.0	0.0	1.0	1.0	0.0	0.0	1.0	0.0	0.0	2.9	0.0	0.0	1.0	1.9	0.0	0.0
経営学科	94	4.3	0.0	1.1	0.0	0.0	1.1	0.0	1.1	0.0	0.0	2.1	0.0	0.0	0.0	1.1	0.0	0.0
神道文化学部	172	0.6	1.7	0.6	0.0	0.0	0.0	1.7	0.6	0.0	0.0	4.1	1.7	0.6	0.0	4.1	0.6	0.0
神道文化学科	172	0.6	1.7	0.6	0.0	0.0	0.0	1.7	0.6	0.0	0.0	4.1	1.7	0.6	0.0	4.1	0.6	0.0
人間開発学部	160	1.9	1.3	0.6	0.0	0.0	0.6	0.0	0.0	0.0	0.0	1.9	0.6	1.3	0.0	1.3	0.6	0.0
初等教育学科	89	1.1	1.1	1.1	0.0	0.0	1.1	0.0	0.0	0.0	0.0	0.0	0.0	1.1	0.0	0.0	1.1	0.0
健康体育学科	53	3.8	1.9	0.0	0.0	0.0	0.0	0.0	0.0	0.0	0.0	3.8	1.9	0.0	0.0	3.8	0.0	0.0
子ども支援学科	18	0.0	0.0	0.0	0.0	0.0	0.0	0.0	0.0	0.0	0.0	5.6	0.0	5.6	0.0	0.0	0.0	0.0