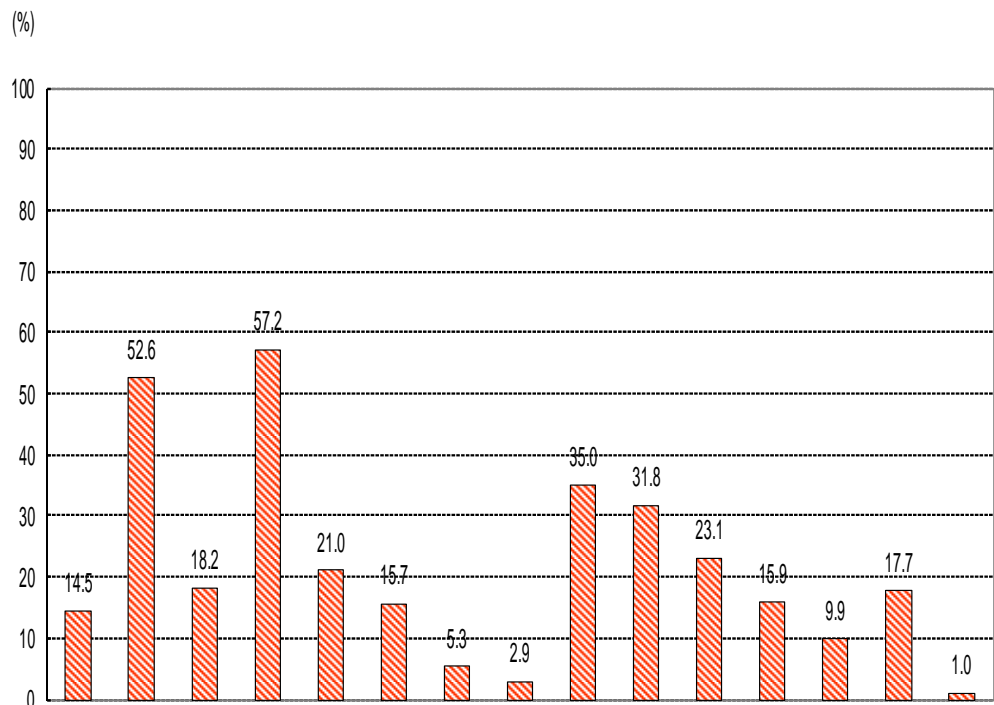


Q 3 3 あなたが抱えている悩みは何ですか。(回答はいくつでも)

- TOTALでは、「就職・進学について」が57.2%と最も高く、次いで「授業・成績について」が52.6%、「お金について」が35.0%となっている。
- 「1年」では、「授業・成績について」が62.1%と最も高く、次いで「就職・進学について」が43.8%、「お金について」が34.8%となっている。
- 「男性」では、「就職・進学について」が52.8%と最も高く、次いで「授業・成績について」が50.5%、「お金について」が33.7%となっている。
- 「女性」では、「就職・進学について」が62.2%と最も高く、次いで「授業・成績について」が55.0%、「お金について」が36.5%となっている。

Q33 あなたが抱えている悩みは何ですか。(回答はいくつでも)

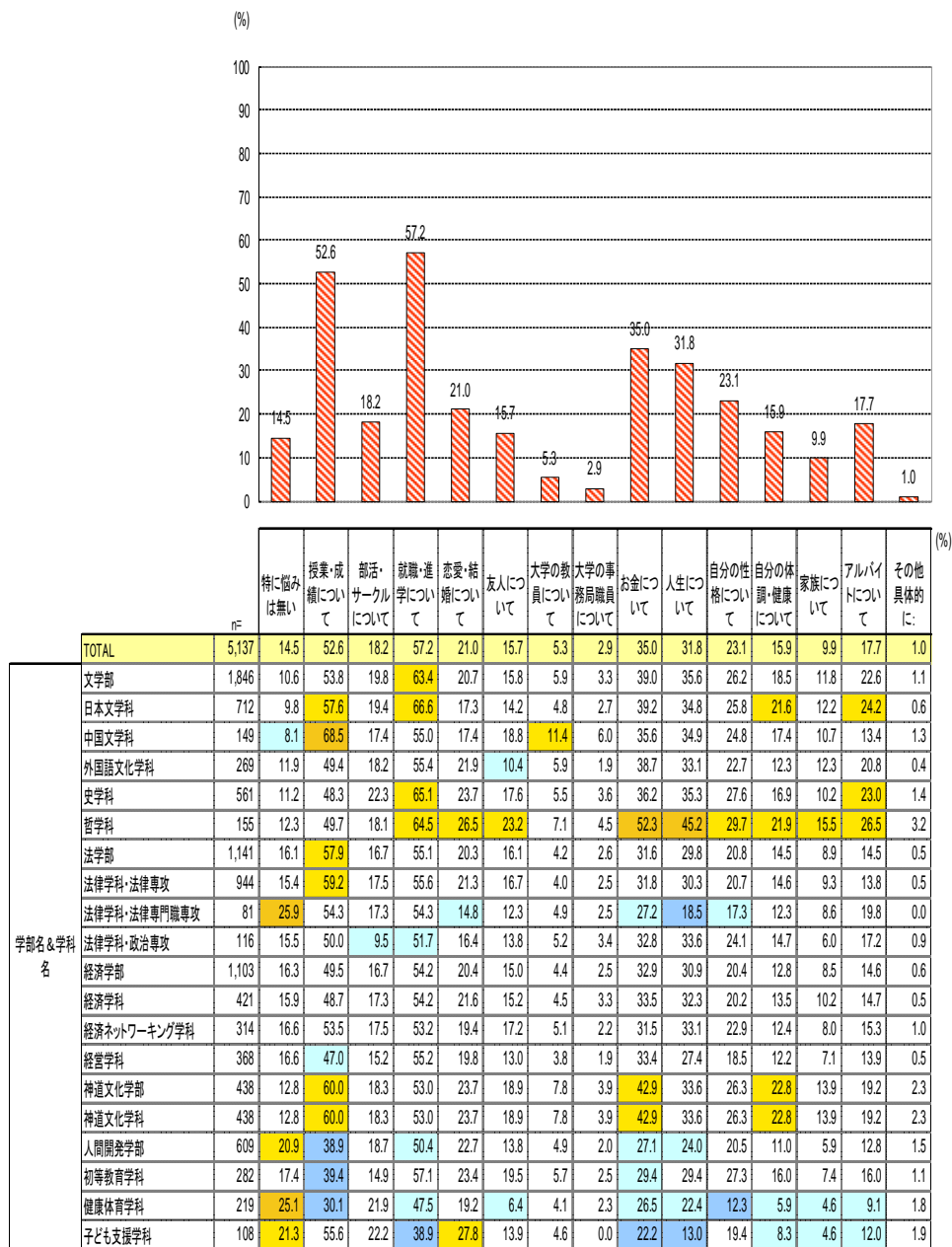


		n=	特に悩みはない	授業・成績について	部活・サークルについて	就職・進学について	恋愛・結婚について	友人について	大学の教員について	大学の事務局職員について	お金について	人生について	自分の性格について	自分の体調・健康について	家族について	アルバイトについて	その他具体的に:
TOTAL		5,137	14.5	52.6	18.2	57.2	21.0	15.7	5.3	2.9	35.0	31.8	23.1	15.9	9.9	17.7	1.0
学年&性別	1年	1,474	16.6	62.1	23.3	43.8	19.1	19.1	5.4	1.3	34.8	25.0	20.8	15.5	9.0	23.5	1.2
	2年	1,321	14.0	56.9	22.8	57.1	22.6	19.5	7.4	3.2	35.7	32.9	25.5	16.1	10.2	20.3	0.8
	3年	1,285	9.2	50.0	14.7	73.8	22.9	13.6	4.0	3.7	37.0	35.3	25.4	16.7	9.8	14.6	0.9
	4年	1,057	18.5	36.9	9.6	55.7	19.6	9.0	3.8	3.7	31.8	35.5	20.2	15.0	11.0	9.9	1.2
	男性	2,773	16.8	50.5	18.2	52.8	21.7	14.9	6.3	3.1	33.7	30.9	20.3	15.4	8.7	15.5	1.1
	女性	2,364	11.7	55.0	18.1	62.2	20.2	16.8	4.1	2.6	36.5	32.8	26.3	16.5	11.4	20.2	0.9

Q 3 3 あなたが抱えている悩みは何ですか。(回答はいくつでも)

- TOTALでは、「就職・進学について」が57.2%と最も高く、次いで「授業・成績について」が52.6%、「お金について」が35.0%となっている。
- 「文学部」では、「就職・進学について」が63.4%と最も高く、次いで「授業・成績について」が53.8%、「お金について」が39.0%となっている。
- 「法学部」では、「授業・成績について」が57.9%と最も高く、次いで「就職・進学について」が55.1%、「お金について」が31.6%となっている。
- 「経済学部」では、「就職・進学について」が54.2%と最も高く、次いで「授業・成績について」が49.5%、「お金について」が32.9%となっている。

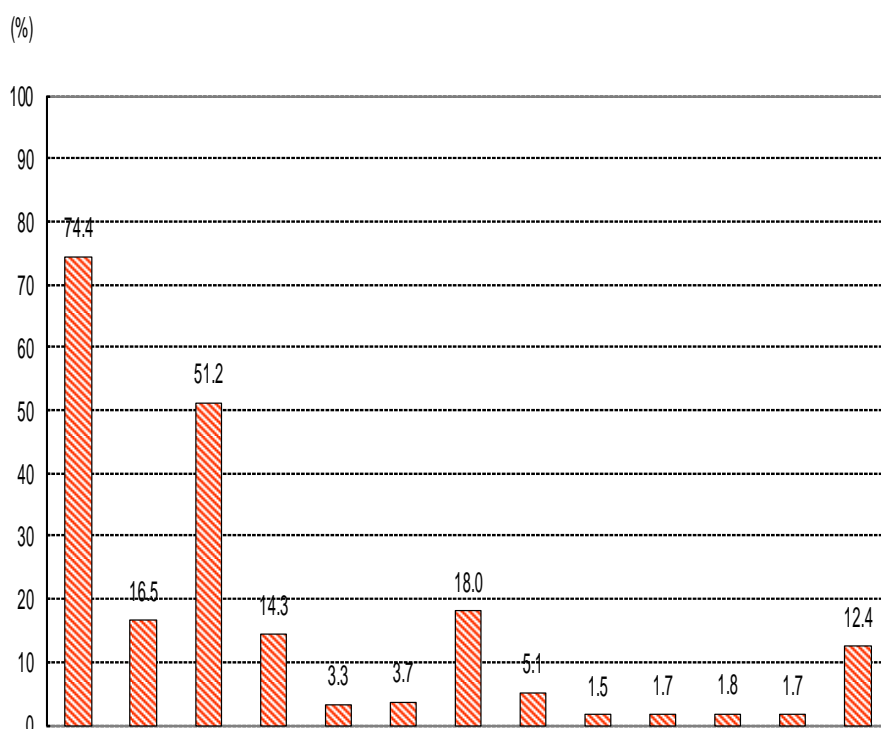
Q33 あなたが抱えている悩みは何ですか。(回答はいくつでも)



Q 3 4 あなたが普段悩みを相談する相手は誰ですか。(回答は いくつでも)

- TOTALでは、「友人」が74.4%と最も高く、次いで「親」が51.2%、「先輩」が18.0%となっている。
- 「1年」では、「友人」が71.7%と最も高く、次いで「親」が51.3%、「先輩」が15.7%となっている。
- 「男性」では、「友人」が69.7%と最も高く、次いで「親」が43.3%、「先輩」が18.9%となっている。
- 「女性」では、「友人」が79.5%と最も高く、次いで「親」が59.8%、「恋人」が20.0%となっている。

Q34 あなたが普段悩みを相談する相手は誰ですか。(回答はいくつでも)



学年・性別	n	友人	恋人	親	兄弟・姉妹	祖父母	高校・中学時代の恩師	先輩	大学の教員	大学の事務局職員	部活・サークルの指導者	カウンセラー	その他具体的に	誰にも相談しない
		(%)	(%)	(%)	(%)	(%)	(%)	(%)	(%)	(%)	(%)	(%)	(%)	(%)
TOTAL	4,394	74.4	16.5	51.2	14.3	3.3	3.7	18.0	5.1	1.5	1.7	1.8	1.7	12.4
1年	1,230	71.7	11.1	51.3	13.2	3.4	5.3	15.7	2.0	0.5	1.1	1.3	1.2	12.7
2年	1,136	72.9	15.8	51.8	12.5	3.3	3.3	20.2	3.3	1.0	1.5	1.4	1.4	12.3
3年	1,167	78.4	19.5	52.9	16.9	2.9	2.7	18.3	5.6	1.5	1.9	1.9	2.1	11.1
4年	861	74.7	21.3	47.9	14.6	3.7	3.5	17.9	11.0	3.5	2.4	2.8	2.1	13.9
男性	2,307	69.7	13.4	43.3	11.2	3.4	3.7	18.9	5.1	1.6	2.3	1.7	1.7	16.1
女性	2,087	79.5	20.0	59.8	17.7	3.2	3.8	17.0	5.0	1.2	0.9	1.9	1.6	8.4

Q34 あなたが普段悩みを相談する相手は誰ですか。(回答は いくつでも)

- TOTALでは、「友人」が74.4%と最も高く、次いで「親」が51.2%、「先輩」が18.0%となっている。
- 「文学部」では、「友人」が73.5%と最も高く、次いで「親」が54.1%、「先輩」が17.3%となっている。
- 「法学部」では、「友人」が72.4%と最も高く、次いで「親」が47.5%、「先輩」が17.1%となっている。
- 「経済学部」では、「友人」が76.1%と最も高く、次いで「親」が48.6%、「先輩」が17.8%となっている。

Q34 あなたが普段悩みを相談する相手は誰ですか。(回答はいくつでも)

