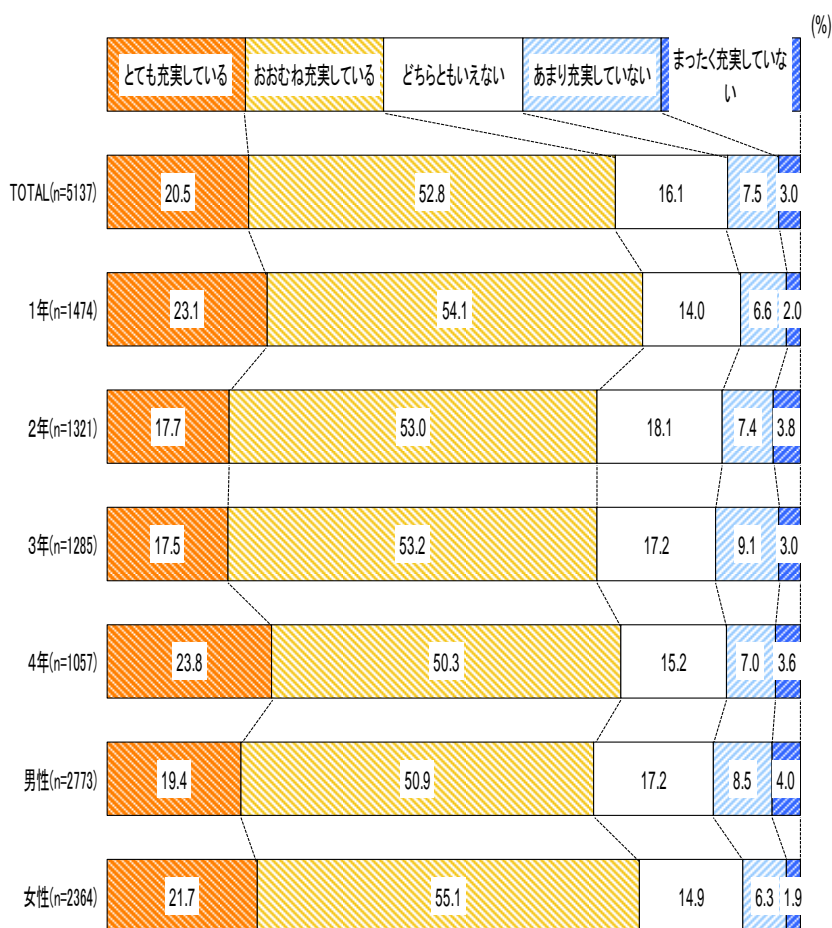


Q 1 5 現在、あなたの大学生生活はどのくらい充実していますか？（回答は1つ）

- TOTALでは、「おおむね充実している」が52.8%と最も高く、次いで「とても充実している」が20.5%、「どちらともいえない」が16.1%となっている。
- 「1年」では、「おおむね充実している」が54.1%と最も高く、次いで「とても充実している」が23.1%、「どちらともいえない」が14.0%となっている。
- 「男性」では、「おおむね充実している」が50.9%と最も高く、次いで「とても充実している」が19.4%、「どちらともいえない」が17.2%となっている。
- 「女性」では、「おおむね充実している」が55.1%と最も高く、次いで「とても充実している」が21.7%、「どちらともいえない」が14.9%となっている。

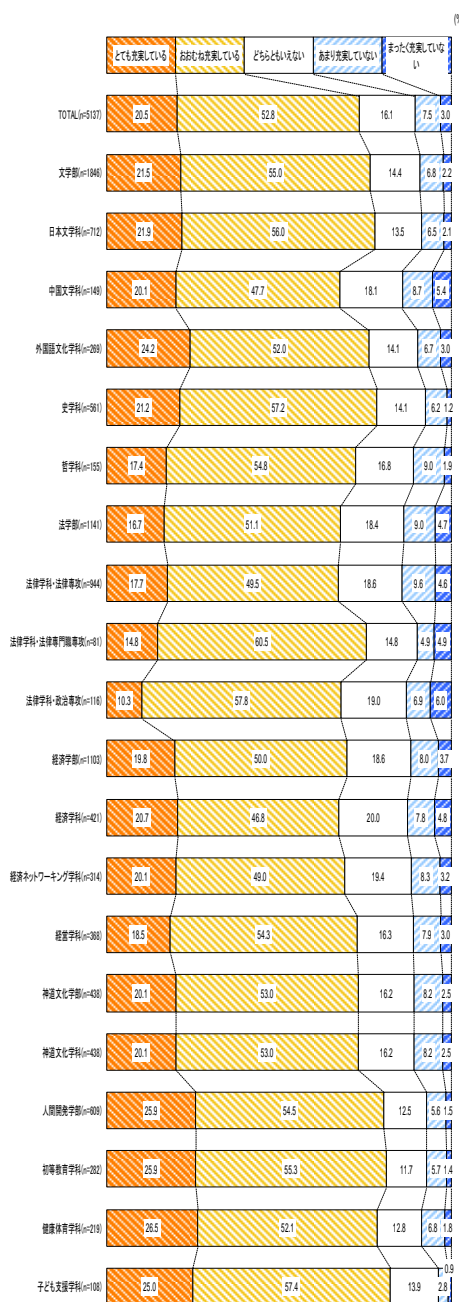
Q15 現在、あなたの大学生生活はどのくらい充実していますか？(回答は1つ)



Q15 現在、あなたの大学生活はどのくらい充実していますか？（回答は1つ）

- TOTALでは、「おおむね充実している」が52.8%と最も高く、次いで「とても充実している」が20.5%、「どちらともいえない」が16.1%となっている。
- 「文学部」では、「おおむね充実している」が55.0%と最も高く、次いで「とても充実している」が21.5%、「どちらともいえない」が14.4%となっている。
- 「法学部」では、「おおむね充実している」が51.1%と最も高く、次いで「どちらともいえない」が18.4%、「とても充実している」が16.7%となっている。
- 「経済学部」では、「おおむね充実している」が50.0%と最も高く、次いで「とても充実している」が19.8%、「どちらともいえない」が18.6%となっている。

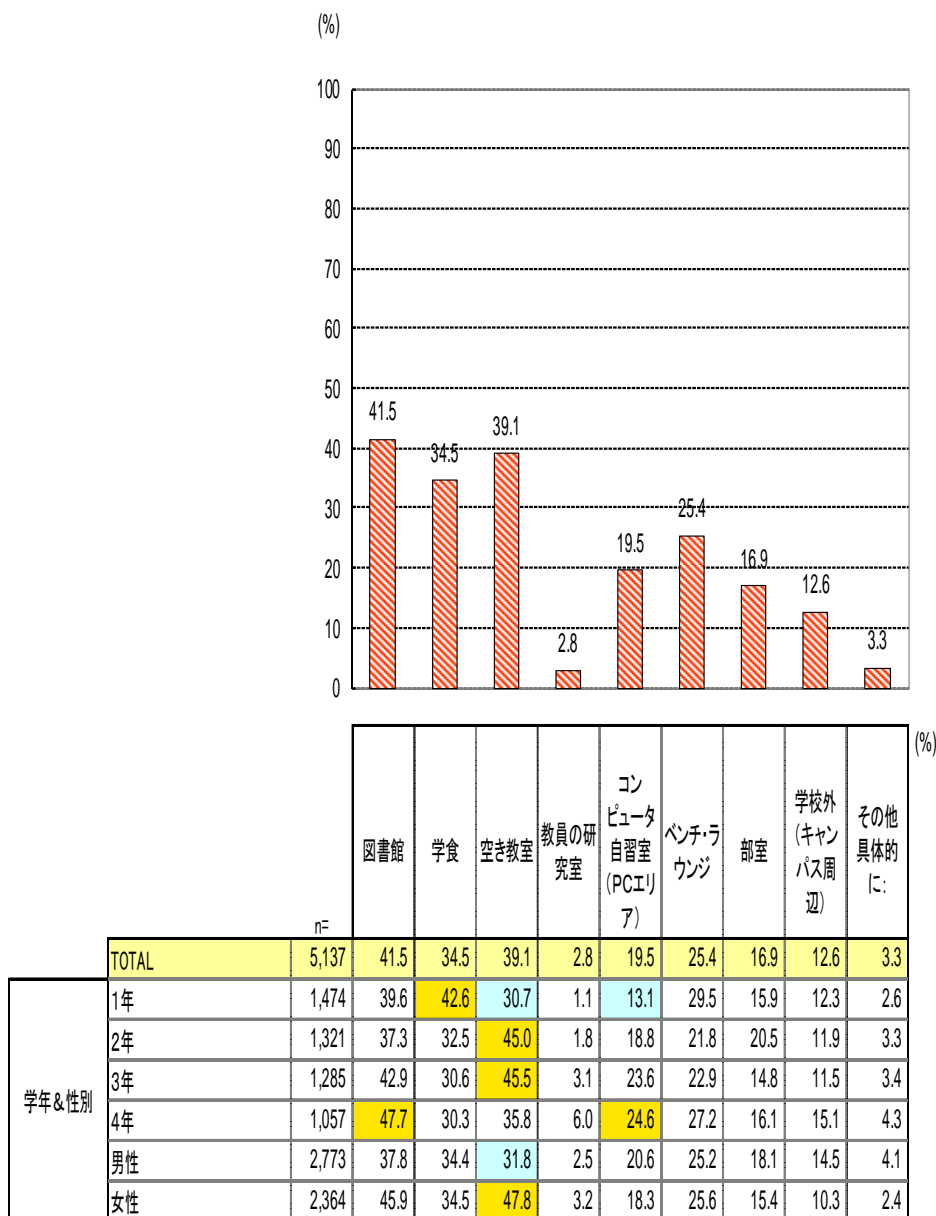
Q15 現在、あなたの大学生活はどのくらい充実していますか？(回答は1つ)



Q30 あなたは休み時間は、主にどこで過ごしていますか？（回答はいくつでも）

- TOTALでは、「図書館」が41.5%と最も高く、次いで「空き教室」が39.1%、「学食」が34.5%となっている。
- 「1年」では、「学食」が42.6%と最も高く、次いで「図書館」が39.6%、「空き教室」が30.7%となっている。
- 「男性」では、「図書館」が37.8%と最も高く、次いで「学食」が34.4%、「空き教室」が31.8%となっている。
- 「女性」では、「空き教室」が47.8%と最も高く、次いで「図書館」が45.9%、「学食」が34.5%となっている。

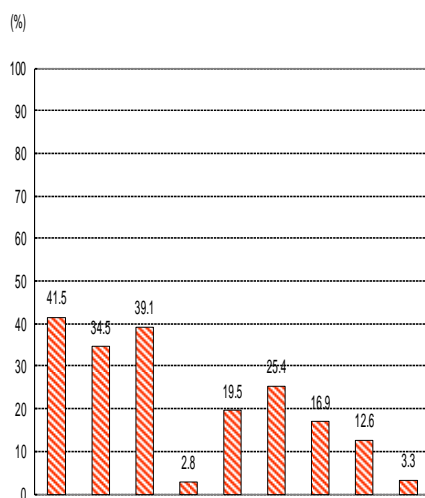
Q30 あなたは休み時間は、主にどこで過ごしていますか？（回答はいくつでも）



Q30 あなたは休み時間は、主にどこで過ごしていますか？（回答はいくつでも）

- TOTALでは、「図書館」が41.5%と最も高く、次いで「空き教室」が39.1%、「学食」が34.5%となっている。
- 「文学部」では、「図書館」が54.6%と最も高く、次いで「空き教室」が39.0%、「学食」が35.8%となっている。
- 「法学部」では、「空き教室」が38.9%と最も高く、次いで「学食」が35.8%、「図書館」が35.3%となっている。
- 「経済学部」では、「空き教室」が36.6%と最も高く、次いで「学食」が34.9%、「図書館」が30.0%となっている。

Q30 あなたは休み時間は、主にどこで過ごしていますか？（回答はいくつでも）

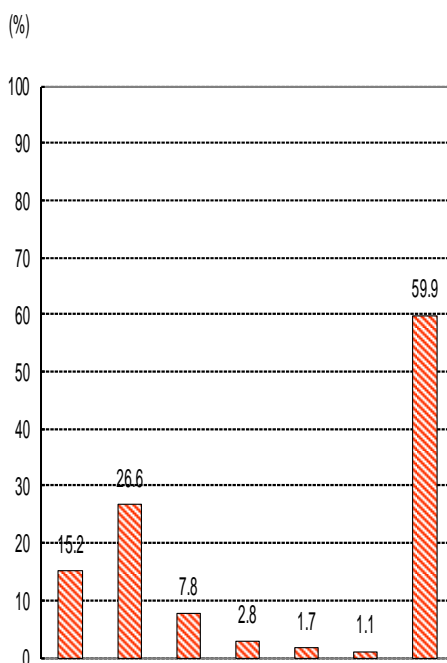


		n	図書館	学食	空き教室	教員の研究室	コンピュータ自習室 (PCエリア)	ベンチラウンジ	部室	学校外(キャンパス周辺)	その他(具体的に)
TOTAL		5,137	41.5	34.5	39.1	2.8	19.5	25.4	16.9	12.6	3.3
学部名 & 学科名	文学部	1,846	54.6	35.8	39.0	2.3	16.4	24.9	20.2	11.6	2.9
	日本文学科	712	61.2	33.7	40.0	2.7	14.3	26.1	23.6	11.9	2.8
	中国文学科	149	49.7	38.9	39.6	2.0	20.8	26.8	16.1	8.7	4.0
	外国語文化学科	269	32.7	37.5	51.7	2.2	14.1	18.2	12.3	8.2	3.0
	史学科	561	61.1	38.9	31.0	2.0	19.8	24.8	18.5	12.5	3.0
	哲学科	155	43.2	28.4	40.6	2.6	13.5	29.7	27.7	15.5	1.3
	法学部	1,141	35.3	35.8	38.9	0.8	20.3	25.5	19.7	13.0	3.2
	法律学科・法律専攻	944	33.2	36.1	37.8	0.4	20.1	25.2	20.4	14.2	3.4
	法律学科・法律専門職専攻	81	46.9	32.1	43.2	3.7	21.0	23.5	18.5	3.7	1.2
	法律学科・政治専攻	116	44.8	35.3	44.8	1.7	21.6	29.3	14.7	9.5	3.4
	経済学部	1,103	30.0	34.9	36.6	1.7	21.7	19.9	14.3	12.8	3.7
	経済学科	421	30.6	29.0	34.4	1.7	20.0	18.1	15.7	14.3	5.5
	経済ネットワーク学科	314	27.7	37.3	39.5	1.3	22.3	23.9	13.7	14.3	2.9
	経営学科	368	31.3	39.7	36.7	2.2	23.1	18.5	13.3	9.8	2.4
	神道文化学部	438	52.3	31.7	26.0	1.8	18.5	33.1	20.3	17.1	5.3
	神道文化学科	438	52.3	31.7	26.0	1.8	18.5	33.1	20.3	17.1	5.3
	人間開発学部	609	26.3	29.1	53.9	10.5	24.5	31.2	3.6	11.3	2.8
初等教育学科	282	34.0	26.6	58.5	18.1	26.2	33.0	3.2	12.4	3.2	
健康体育学科	219	25.1	31.5	47.0	5.5	34.2	19.2	5.5	12.3	3.7	
子ども支援学科	108	8.3	30.6	55.6	0.9	0.0	50.9	0.9	6.5	0.0	

Q 3 1 國學院大學の以下の各行事・イベントに参加したことがありますか。(回答はいくつでも)

- TOTALでは、「いずれも参加したことがない」が59.9%と最も高く、次いで「若木祭（11月）」が26.6%、「若木体育祭（5月）」が15.2%となっている。
- 「1年」では、「いずれも参加したことがない」が81.5%と最も高く、次いで「若木体育祭（5月）」が11.7%、「部活動の応援（硬式野球部・箱根駅伝など。ただし、自）」が5.5%となっている。
- 「男性」では、「いずれも参加したことがない」が60.2%と最も高く、次いで「若木祭（11月）」が24.7%、「若木体育祭（5月）」が16.8%となっている。
- 「女性」では、「いずれも参加したことがない」が59.6%と最も高く、次いで「若木祭（11月）」が28.8%、「若木体育祭（5月）」が13.3%となっている。

Q31 國學院大學の以下の各行事・イベントに参加したことがありますか。(回答はいくつでも)

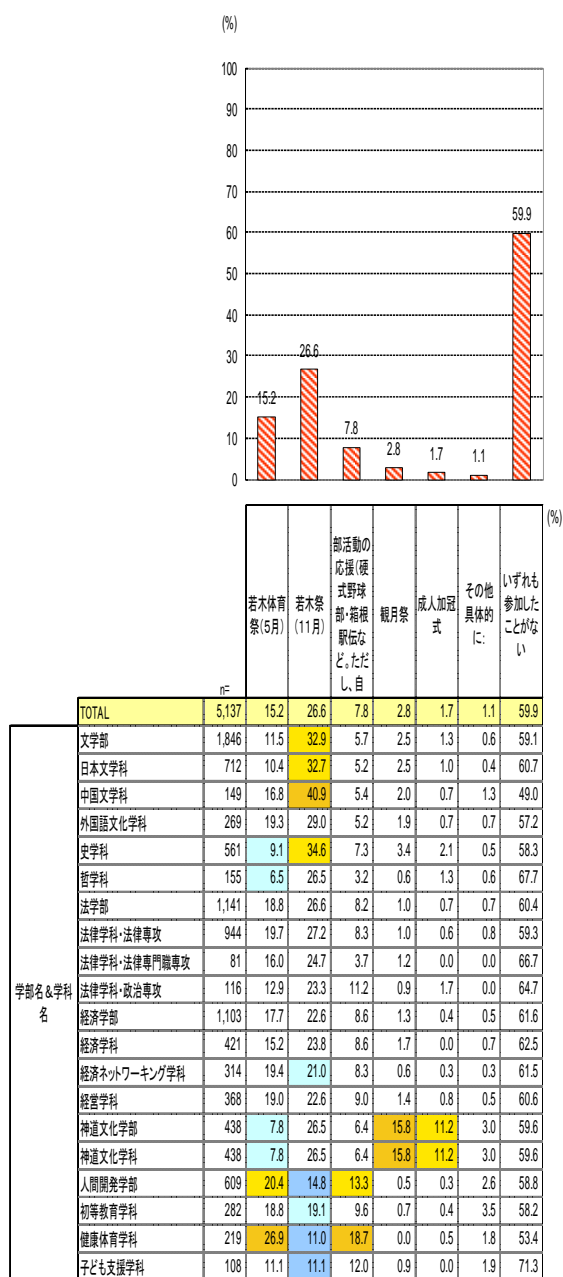


		n=							
		若木体育祭(5月)	若木祭(11月)	部活動の応援(硬式野球部・箱根駅伝など。ただし、自)	観月祭	成人加冠式	その他具体的に:	いずれも参加したことがない	(%)
学年&性別	TOTAL	5,137	15.2	26.6	7.8	2.8	1.7	1.1	59.9
	1年	1,474	11.7	2.3	5.5	0.7	0.3	0.6	81.5
	2年	1,321	16.2	35.7	7.5	3.3	1.1	1.2	52.2
	3年	1,285	17.2	35.1	10.0	2.9	2.3	1.1	52.3
	4年	1,057	16.2	38.7	9.0	4.8	3.7	1.4	48.8
	男性	2,773	16.8	24.7	8.2	2.7	1.4	1.0	60.2
	女性	2,364	13.3	28.8	7.4	2.9	2.1	1.1	59.6

Q3 1 國學院大學の以下の各行事・イベントに参加したことがありますか。(回答はいくつでも)

- TOTALでは、「いずれも参加したことがない」が59.9%と最も高く、次いで「若木祭（11月）」が26.6%、「若木体育祭（5月）」が15.2%となっている。
- 「文学部」では、「いずれも参加したことがない」が59.1%と最も高く、次いで「若木祭（11月）」が32.9%、「若木体育祭（5月）」が11.5%となっている。
- 「法学部」では、「いずれも参加したことがない」が60.4%と最も高く、次いで「若木祭（11月）」が26.6%、「若木体育祭（5月）」が18.8%となっている。
- 「経済学部」では、「いずれも参加したことがない」が61.6%と最も高く、次いで「若木祭（11月）」が22.6%、「若木体育祭（5月）」が17.7%となっている。

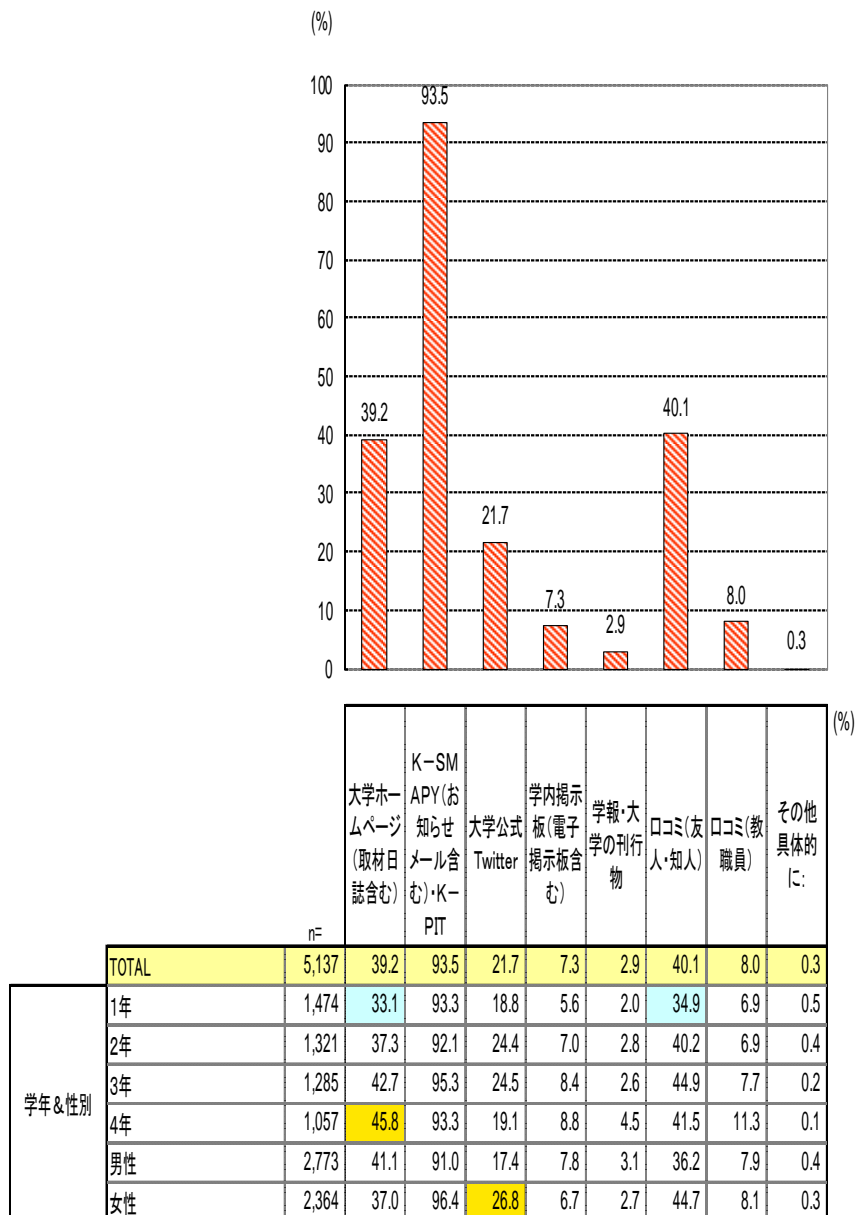
Q31 國學院大學の以下の各行事・イベントに参加したことがありますか。(回答はいくつでも)



Q 3 2 あなたは大学からの情報をどのような方法で知りますか。（回答はいくつでも）

- TOTALでは、「K-SMAPY（お知らせメール含む）・K-PIT」が93.5%と最も高く、次いで「ロコミ（友人・知人）」が40.1%、「大学ホームページ（取材日誌含む）」が39.2%となっている。
- 「1年」では、「K-SMAPY（お知らせメール含む）・K-PIT」が93.3%と最も高く、次いで「ロコミ（友人・知人）」が34.9%、「大学ホームページ（取材日誌含む）」が33.1%となっている。
- 「男性」では、「K-SMAPY（お知らせメール含む）・K-PIT」が91.0%と最も高く、次いで「大学ホームページ（取材日誌含む）」が41.1%、「ロコミ（友人・知人）」が36.2%となっている。
- 「女性」では、「K-SMAPY（お知らせメール含む）・K-PIT」が96.4%と最も高く、次いで「ロコミ（友人・知人）」が44.7%、「大学ホームページ（取材日誌含む）」が37.0%となっている。

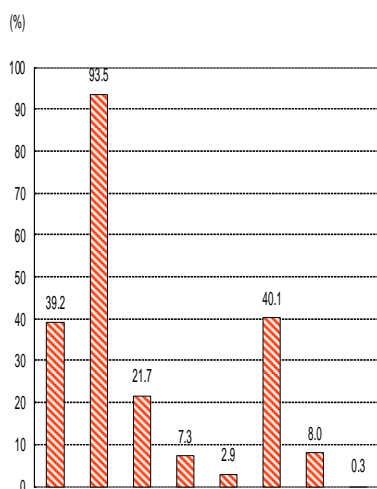
Q32 あなたは大学からの情報をどのような方法で知りますか。（回答はいくつでも）



Q 3 2 あなたは大学からの情報をどのような方法で知りますか。（回答はいくつでも）

- TOTALでは、「K-SMAPY（お知らせメール含む）・K-PIT」が93.5%と最も高く、次いで「口コミ（友人・知人）」が40.1%、「大学ホームページ（取材日誌含む）」が39.2%となっている。
- 「文学部」では、「K-SMAPY（お知らせメール含む）・K-PIT」が94.9%と最も高く、次いで「口コミ（友人・知人）」が43.2%、「大学ホームページ（取材日誌含む）」が42.3%となっている。
- 「法学部」では、「K-SMAPY（お知らせメール含む）・K-PIT」が92.4%と最も高く、次いで「大学ホームページ（取材日誌含む）」が37.9%、「口コミ（友人・知人）」が36.3%となっている。
- 「経済学部」では、「K-SMAPY（お知らせメール含む）・K-PIT」が91.7%と最も高く、次いで「大学ホームページ（取材日誌含む）」が37.3%、「口コミ（友人・知人）」が37.0%となっている。

Q32 あなたは大学からの情報をどのような方法で知りますか。回答はいくつでも)



学部名&学科名	n	情報源 (%)							
		大学ホームページ (取材日誌含む)	K-SMAPY (お知らせメール含む)・K-PIT	大学公式Twitter	学内掲示板 (電子掲示板含む)	学報・大学の刊行物	口コミ (友人・知人)	口コミ (教職員)	その他 (具体的に)
TOTAL	5,137	39.2	93.5	21.7	7.3	2.9	40.1	8.0	0.3
文学部	1,846	42.3	94.9	23.8	8.7	2.9	43.2	9.4	0.2
日本文学科	712	44.4	97.1	27.0	12.1	2.9	46.2	9.1	0.1
中国文学科	149	41.6	94.6	21.5	4.7	2.0	40.3	6.7	0.0
外国語文化学科	269	32.0	92.2	21.9	2.6	2.2	39.0	8.9	0.4
史学科	561	45.5	94.7	22.3	9.4	3.4	41.4	10.0	0.0
哲学科	155	39.4	91.0	20.0	4.5	3.2	45.8	12.3	0.6
法学部	1,141	37.9	92.4	23.0	5.1	3.7	36.3	4.8	0.4
法医学科・法律専攻	944	37.7	92.5	23.6	5.5	3.5	36.1	3.9	0.3
法医学科・法律専門職専攻	81	38.3	92.6	14.8	2.5	1.2	30.9	6.2	0.0
法医学科・政治専攻	116	38.8	91.4	23.3	3.4	6.9	41.4	11.2	0.9
経済学部	1,103	37.3	91.7	18.9	3.3	2.3	37.0	5.5	0.5
経済学科	421	39.2	91.4	16.6	3.1	2.9	35.9	4.5	1.0
経済ネットワーク学	314	36.3	93.3	20.4	4.5	1.9	38.9	5.7	0.0
経営学科	368	35.9	90.5	20.1	2.4	1.9	36.7	6.5	0.5
神道文化学部	438	48.6	93.6	19.2	18.9	3.9	40.6	8.0	0.2
神道文化学科	438	48.6	93.6	19.2	18.9	3.9	40.6	8.0	0.2
人間開発学部	609	29.2	94.4	20.2	6.4	1.6	43.3	14.0	0.3
初等教育学科	282	30.1	94.7	20.2	8.5	2.1	49.6	17.4	0.4
健康体育学科	219	31.5	92.2	15.1	4.6	1.8	35.2	12.3	0.5
子ども支援学科	108	22.2	98.1	30.6	4.6	0.0	43.5	8.3	0.0